




Inspiron 14 3000

دليل الخدمة



طراز الكمبيوتر: Inspiron 14-3462
النموذج الرقمي: P76G
الصوم الرقمي: P76G001

الملاحظات والتنبيهات والتحذيرات

- ملاحظة: تشير كلمة "ملاحظة" إلى معلومات هامة تساعدك على تحقيق أقصى استفادة من المنتج الخاص بك. 
- تنبيه: تشير كلمة "تنبيه" إما إلى احتمال حدوث تلف بالأجهزة أو فقدان للبيانات، كما تملك بكيفية تجنب المشكلة. 
- تحذير: تشير كلمة "تحذير" إلى احتمال حدوث ضرر بالملكات أو التعرض لإصابة جسدية أو الوفاة. 

حقوق الطبع والنشر © لعام 2016 محفوظة لشركة Dell Inc. أو الشركات التابعة لها، جميع الحقوق محفوظة. علامة Dell و EMC والعلامات التجارية الأخرى هي علامات تجارية لشركة Dell Inc. أو الشركات التابعة لها. والعلامات التجارية الأخرى قد تكون علامات تجارية للمالكها.

11 - 2016

مراجعة A00

جدول المحتويات

10	قبل العمل داخل جهاز الكمبيوتر الخاص بك.....
10	قبل البدء
10	تعليقات السلامة.....
11	الأدوات الموصى باستخدامها.....
11	قائمة المسامير اللولبية.....
13	بعد العمل داخل جهاز الكمبيوتر الخاص بك.....
14	إخراج البطارية.....
14	الإجراء.....
15	إعادة وضع البطارية.....
15	الإجراء.....
16	إزالة محرك القرص الضوئي.....
16	المطلبات الأساسية.....
16	الإجراء.....
19	إعادة تركيب محرك الأقراص الضوئية.....
19	الإجراء.....
19	المطلبات التالية.....
20	إزالة لوحة المفاتيح.....
20	المطلبات الأساسية.....
20	الإجراء.....

23 إعادة وضع لوحة المفاتيح

23 الإجراء

23 المتطلبات التالية

24 إزالة غطاء القاعدة

24 المتطلبات الأساسية

24 الإجراء

29 إعادة وضع غطاء القاعدة

29 الإجراء

30 المتطلبات التالية

31 إزالة وحدة الذاكرة

31 المتطلبات الأساسية

31 الإجراء

33 إعادة وضع وحدة الذاكرة

33 الإجراء

34 المتطلبات التالية

35 إزالة محرك الأقراص الثابتة

35 المتطلبات الأساسية

35 الإجراء

38 إعادة وضع محرك الأقراص الثابتة

38 الإجراء

38 المتطلبات التالية

39 إزالة البطاقة اللاسلكية

39 المتطلبات الأساسية

39 الإجراء



41إعادة تركيب البطاقة اللاسلكية.

41.....الإجراء.

42.....المطلوبات التالية.

43.....إزالة لوحة I/O (الإدخال/الإخراج).

43.....المطلوبات الأساسية.

43.....الإجراء.

45.....إعادة وضع لوحة الإدخال/الإخراج.

45.....الإجراء.

45.....المطلوبات التالية.

46.....إزالة البطارية الخلفية المصغرة.

46.....المطلوبات الأساسية.

46.....الإجراء.

48.....إعادة تركيب البطارية الخلفية المصغرة.

48.....الإجراء.

48.....المطلوبات التالية.

49.....إزالة مكبرات الصوت.

49.....المطلوبات الأساسية.

49.....الإجراء.

51.....إعادة وضع مكبرات الصوت.

51.....الإجراء.

51.....المطلوبات التالية.

52.....إزالة المشتت الحرارة.

52.....المطلوبات الأساسية.

52.....الإجراء.

54.....إعادة وضع المشتت الحراري

54.....الإجراء

54.....المطلوبات التالية

55.....إزالة لوحة زر التشغيل

55.....المطلوبات الأساسية

55.....الإجراء

57.....إعادة تركيب لوحة زر التشغيل

57.....الإجراء

57.....المطلوبات التالية

58.....إزالة مجموعة الشاشة

58.....المطلوبات الأساسية

58.....الإجراء

61.....إعادة وضع مجموعة الشاشة

61.....الإجراء

61.....المطلوبات التالية

62.....إزالة إطار الشاشة

62.....المطلوبات الأساسية

62.....الإجراء

64.....إعادة وضع إطار الشاشة

64.....الإجراء

64.....المطلوبات التالية

65.....إزالة لوحة الشاشة

65.....المطلوبات الأساسية

65.....الإجراء



68.....إعادة وضع لوحة الشاشة

68.....الإجراء

68.....المطلوبات التالية

69.....إزالة الكاميرا

69.....المطلوبات الأساسية

69.....الإجراء

71.....إعادة وضع الكاميرا

71.....الإجراء

71.....المطلوبات التالية

72.....إزالة مفصلات الشاشة

72.....المطلوبات الأساسية

72.....الإجراء

74.....إعادة وضع مفصلات الشاشة

74.....الإجراء

74.....المطلوبات التالية

75.....إزالة كبل الشاشة

75.....المطلوبات الأساسية

75.....الإجراء

78.....إعادة وضع كبل الشاشة

78.....الإجراء

78.....المطلوبات التالية

79.....إزالة لوحة النظام

79.....المطلوبات الأساسية

79.....الإجراء

84 إعادة تركيب لوحة النظام.

84 الإجراء.

84 المتطلبات التالية.

86 إزالة لوحة اللمس.

86 المتطلبات الأساسية.

86 الإجراء.

90 إعادة تركيب لوحة اللمس.

90 الإجراء.

90 المتطلبات التالية.

91 إزالة منفذ محامى التيار.

91 المتطلبات الأساسية.

91 الإجراء.

93 إعادة وضع منفذ محامى التيار.

93 الإجراء.

93 المتطلبات التالية.

94 إزالة الغطاء الخلفي للشاشة ومجموعة الهوائي.

94 المتطلبات الأساسية.

94 الإجراء.

96 إعادة وضع الغطاء الخلفي للشاشة ومجموعة الهوائي.

96 الإجراء.

96 المتطلبات التالية.

97 إزالة مسند راحة اليد.


97 المتطلبات الأساسية.

98 الإجراء.





99	إعادة وضع مسند راحة اليد
99	الإجراء
99.....	المطلوبات التالية
100	التشخيصات
102	الحصول على المساعدة والاتصال بشركة Dell
102	موارد المساعدة الذاتية
102	الاتصال بشركة Dell

قبل العمل داخل جهاز الكمبيوتر الخاص بك


ملاحظة: قد تختلف الصور الموجودة في هذا المستند عن جهاز الكمبيوتر الخاص بك وذلك حسب التكوين الذي طلبته. 


قبل البدء


- 1 احفظ جميع الملفات المفتوحة وأغلقها وقم بإنهاء جميع التطبيقات المفتوحة.
- 2 قم بإيقاف تشغيل جهاز الكمبيوتر الخاص بك. انقربنا →  الطاقة → إيقاف التشغيل.
- 3  ملاحظة: إذا كنت تستخدم نظام تشغيل آخر، فانظر مستندات نظام التشغيل لديك لمعرفة تعليمات إيقاف التشغيل.
- 3 أفضل جهاز الكمبيوتر الخاص بك وكافة الأجهزة المتصلة به من مأخذ التيار الكهربائي الخاصة بهم.
- 4 أفضل كل أجهزة الشبكة والمحطات الطرفية المتصلة، مثل لوحة المفاتيح والماوس والشاشة من جهاز الكمبيوتر الخاص بك.
- 5 قم بإزالة أي بطاقة وسائط وأي أقراص ضوئية من جهاز الكمبيوتر الخاص بك، إن وجدت.
- 6 أغلق الشاشة واقلب جهاز الكمبيوتر رأساً على عقب.


تعليمات السلامة

استعن بتوجيهات السلامة التالية لمساعدتك على حماية جهاز الكمبيوتر الخاص بك من أي تلف محتمل، وللمساعدة كذلك على ضمان سلامتك الشخصية.

تحذير: قبل العمل داخل جهاز الكمبيوتر الخاص بك، اقرأ معلومات الأمان التي تم وضعها مع جهاز الكمبيوتر الخاص بك. لتتصفح على المعلومات الإضافية الخاصة بأفضل ممارسات الأمان، راجع الصفحة الرئيسية الخاصة بالتوافق التنظيمي على الموقع www.dell.com/regulatory_compliance. 

تحذير: فصل كل مصادر التيار قبل فتح غطاء جهاز الكمبيوتر أو اللوحات. بعد الانتهاء من العمل داخل جهاز الكمبيوتر، أعد وضع كل الأغطية واللوحات والمسامير اللولبية قبل توصيل مصدر التيار الكهربائي. 

تنبيه: لتجنب إزلاف جهاز الكمبيوتر، تأكد من أن سطح العمل مستويًا وظليًا. 

تنبيه: لتجنب إزلاف المكونات والبطاقات، تعامل معها من الحواف وتجنب لمس السنون ونقاط التلامس. 

تنبيه: ليس عليك سوى استكشاف الأخطاء وإصلاحها والقيام بعمليات الإصلاح المصرح بها أو التي يتم توجيهك إليها من خلال فريق المساعدة الفني من Dell. حيث أن التلف الناتج عن إجراء هذه الخدمة غير المصرح بها من Dell لا يغطيها الضمان الخاص بك. راجع تعليمات السلامة التي تم وضعها مع المنتج أو على الموقع www.dell.com/regulatory_compliance. 



تنبية: قبل لمس أي شيء داخل جهاز الكمبيوتر، قم بتأريض نفسك بواسطة لمس سطح معدني غير مطلي، مثل السطح المعدني الموجود في الجزء الخلفي من جهاز الكمبيوتر. أثناء العمل، المس سطح معدني غير مطلي بشكل دوري لتفريغ الكهرباء الساكنة والتي قد تتلف المكونات الداخلية لجهاز الكمبيوتر.



تنبية: عند فصل كابل ماء، امسح الموصل الخاص به أو عروة السحب، وليس الكابل نفسه. بعض الكابلات تشتمل على موصلات مزودة بعروات قفل أو مسامير لإهام لولبية يجب فكها قبل فصل الكابل. عند فصل الكابلات، حافظ على محاذتها بالتساوي لتجنب تني أي من سنون الموصلات. عند توصيل الكابلات، تأكد أن المنافذ والموصلات تم توجيهها ومحاذتها بشكل صحيح.



تنبية: اضغط على أي بطاقات مُركبة وأخرها من قارئ بطاقات الوسائط.



الأدوات الموصى باستخدامها










قد تحتاج الإجراءات الواردة في هذا المستند إلى وجود الأدوات التالية:

- مفك Phillips
- مخطاط بلاستيكي

قائمة المسامير اللولبية

جدول 1. قائمة المسامير اللولبية

المكون	مثبت بـ	نوع المسامير اللولبي	الكمية	صورة مسامير لولبي
غطاء القاعدة	مجموعة مسند راحة اليد	M2.5x8	8	
غطاء القاعدة	مجموعة مسند راحة اليد	M2x5	6	
غطاء القاعدة	مجموعة مسند راحة اليد	M2x2	3	
مفصلات الشاشة	غطاء الشاشة الخلفي ومجموعة الهوائي	M2.5x2.5	6	
لوحة الشاشة	مجموعة الغطاء الخلفي للشاشة والهوائي	M2x3	4	
محرك الأقراص الثابتة	مجموعة محرك الأقراص الثابتة	M3x3	4	

المكون	مثبت به	نوع المسبار اللولبي	الكمية	صورة مسبار لولبي
حامل محرك الأقراص الثابتة	مجموعة محرك الأقراص الثابتة	M2x3	2	
المفصلات	مجموعة مسند راحة اليد	M2.5x8	3	
حامل محرك الأقراص الضوئية	محرك الأقراص الضوئية	M2x3	1	
منفذ مهملئ التيار	مجموعة مسند راحة اليد	M2x3	1	
لوحة زر التشغيل	مجموعة مسند راحة اليد	M2x2	1	
لوحة النظام	مجموعة مسند راحة اليد	M2x3	1	
اللوحة الخاصة بلوحة اللمس	مجموعة مسند راحة اليد	M2x3	6	
حامل لوحة اللمس	مجموعة مسند راحة اليد	M2x3	1	
حامل البطاقة اللاسلكية	لوحة النظام	M2x3	1	

بعد العمل داخل جهاز الكمبيوتر الخاص بك

تنبيه: قد يؤدي ترك المسامير اللولبية المتناثرة أو المفكوك داخل جهاز الكمبيوتر إلى إلحاق الضرر بجهاز الكمبيوتر الخاص بك بشدة.



- 1 تم إعادة تركيب جميع المسامير اللولبية وتأكد من عدم وجود مسامير لولبية مفكوكة بداخل جهاز الكمبيوتر الخاص بك.
- 2 تم بتوصيل أي أجهزة خارجية أو أجهزة طرفية أو كابلات تمت بإزالتها قبل العمل داخل جهاز الكمبيوتر الخاص بك.
- 3 تم إعادة وضع أي بطاقات وسائط أو أقراص أو أي أجزاء أخرى تمت بإزالتها قبل العمل داخل جهاز الكمبيوتر الخاص بك.
- 4 تم بتوصيل جهاز الكمبيوتر الخاص بك بجميع الأجهزة المتصلة بالمنفذ الكهربائي الخاصة بها.
- 5 تم بتشغيل جهاز الكمبيوتر الخاص بك.

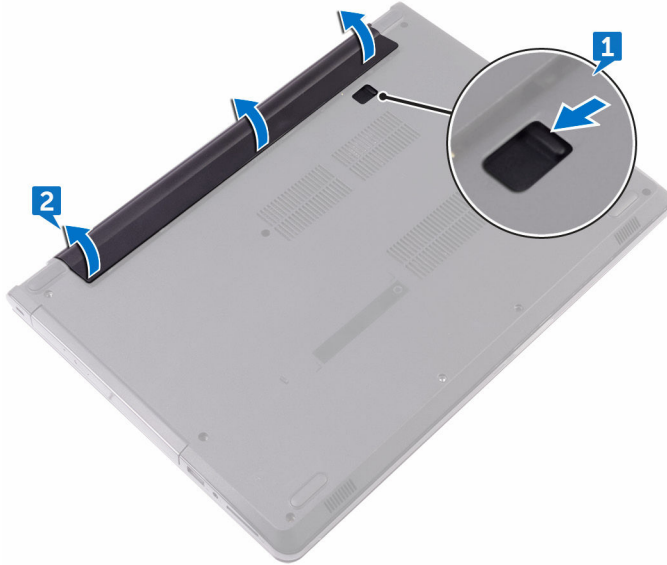
إخراج البطارية

تحذيرة قبل العمل داخل جهاز الكمبيوتر الخاص بك، اقرأ معلومات الأمان التي تم شتمتها مع جهاز الكمبيوتر الخاص بك واتبع الخطوات الواردة في [قيد العمل داخل جهاز الكمبيوتر الخاص بك](#). بعد العمل داخل جهاز الكمبيوتر الخاص بك، اتبع التعليمات الواردة في [بيد العمل داخل جهاز الكمبيوتر الخاص بك](#). للتصرف على المعلومات الإضافية الخاصة بأفضل ممارسات الأمان، راجع الصفحة الرئيسية الخاصة بالتوافق التنظهي على الموقع www.dell.com/regulatory_compliance.



الإجراء

- 1 اقلب جهاز الكمبيوتر رأساً على عقب وقم بإزاحة مزلاج البطارية إلى وضع إلغاء القفل. يمكنك سماع صوت نكّة عندما يتم فتح البطارية.
- 2 باستخدام أطراف أصابعك، ارفع البطارية بزاوية وقم بإزالة البطارية من قاعدة الكمبيوتر.



- 3 اقلب الكمبيوتر وافتح الشاشة، واضغط على زر التشغيل لمدة خمس ثوانٍ لتأريض لوحة النظام.



إعادة وضع البطارية

تحذيرة قبل العمل داخل جهاز الكمبيوتر الخاص بك، اقرأ معلومات الأمان التي تم شتمتها مع جهاز الكمبيوتر الخاص بك واتبع الخطوات الواردة في [قيد العمل داخل جهاز الكمبيوتر الخاص بك](#). بعد العمل داخل جهاز الكمبيوتر الخاص بك، اتبع التعليمات الواردة في [بدا العمل داخل جهاز الكمبيوتر الخاص بك](#). للتصرف على المعلومات الإضافية الخاصة بأفضل ممارسات الأمان، راجع الصفحة الرئيسية الخاصة بالتوافق التشغيلي على الموقع www.dell.com/regulatory_compliance.



الإجراء

قم بتحريك الألسنة الموجودة في البطارية لإدخالها في الفتحات الموجودة في علبة البطارية مع خفض البطارية لتثبيتها في مكانها.

إزالة محرك القرص الضوئي

تحذيرة قبل العمل داخل جهاز الكمبيوتر الخاص بك، اقرأ معلومات الأمان التي تم شتمتها مع جهاز الكمبيوتر الخاص بك واتبع الخطوات الواردة في [قيل العمل داخل جهاز الكمبيوتر الخاص بك](#). بعد العمل داخل جهاز الكمبيوتر الخاص بك، اتبع التعليمات الواردة في [بعد العمل داخل جهاز الكمبيوتر الخاص بك](#). للتصرف على المعلومات الإضافية الخاصة بأفضل ممارسات الأمان، راجع الصفحة الرئيسية الخاصة بالتوافق التشغيلي على الموقع www.dell.com/regulatory_compliance.

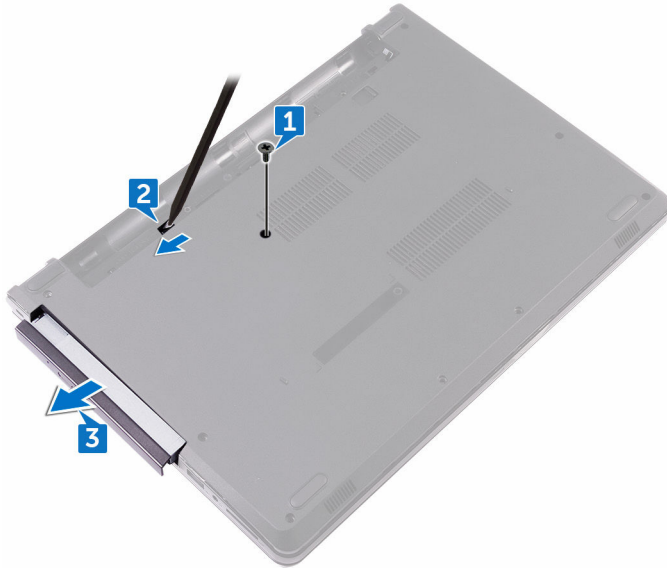


المتطلبات الأساسية

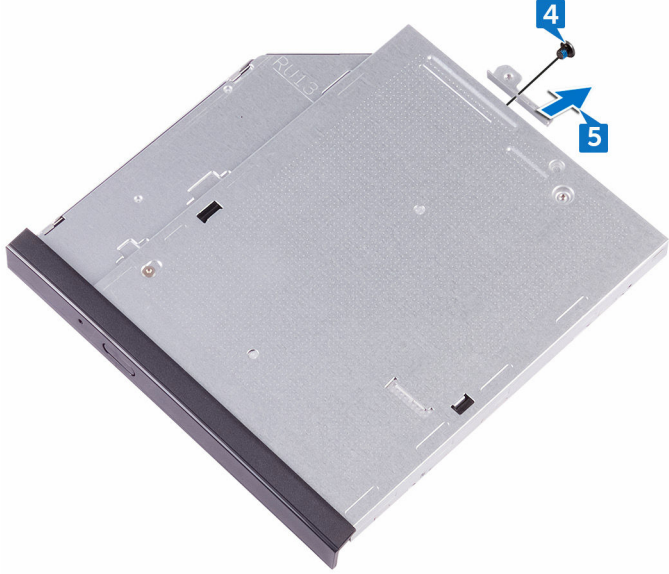
قم بإزالة البطارية.

الإجراء

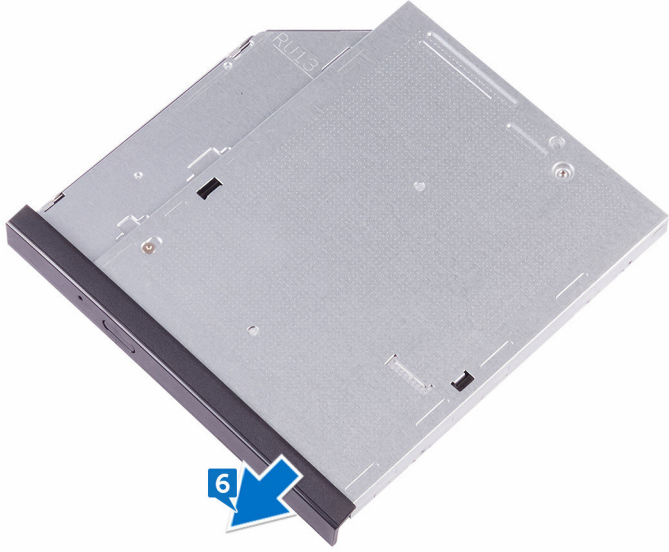
- 1 قم بإزالة المسار اللولبي (M2x5) الذي يثبت مجموعة محرك الأقراص الضوئية في غطاء القاعدة.
- 2 باستخدام محطاط بلاستيكي، ادفع لتحرير مجموعة محرك الأقراص الضوئية بعيدًا عن فتحة محرك الأقراص الضوئية.
- 3 قم بإزاحة مجموعة محرك الأقراص الضوئية خارج فتحة محرك الأقراص الضوئية.



- 4 ثم بإزالة المسار اللولبي (M2x3) المثبت لحامل محرك الأقراص الضوئية في محرك الأقراص الضوئية.
- 5 ثم بإزالة حامل محرك الأقراص الضوئية.



6 اسحب إطار محرك الأقراص الضوئية بعناية لفصله عن محرك الأقراص الضوئية.



إعادة تركيب محرك الأقراص الضوئية

تحذيرة قبل العمل داخل جهاز الكمبيوتر الخاص بك، اقرأ معلومات الأمان التي تم شتمتها مع جهاز الكمبيوتر الخاص بك واتبع الخطوات الواردة في [قيل العمل داخل جهاز الكمبيوتر الخاص بك](#). بعد العمل داخل جهاز الكمبيوتر الخاص بك، اتبع التعليمات الواردة في [بيد العمل داخل جهاز الكمبيوتر الخاص بك](#) للتعرف على المعلومات الإضافية الخاصة بأفضل ممارسات الأمان، راجع الصفحة الرئيسية الخاصة بالتوافق لتنظهي على الموقع www.dell.com/regulatory_compliance.



الإجراء

- 1 تم بمحاذاة ألسنة الموجودة في إطار محرك الأقراص الضوئية مع الفتحات الموجودة في محرك الأقراص الضوئية وتم تثبيت إطار محرك الأقراص الضوئية في مكانه.
- 2 تم بمحاذاة فتحات المسامير الموجودة في حامل محرك الأقراص الضوئية مع فتحات المسامير الموجودة في محرك الأقراص الضوئية.
- 3 تم بإعادة وضع المسار اللولبي (M2x3) الذي يثبت حامل محرك الأقراص الضوئية بمحرك الأقراص الضوئية.
- 4 تم بإراحة مجموعة محرك الأقراص الضوئية إلى داخل فتحة محرك الأقراص الضوئية وتم بمحاذاة فتحة المسار اللولبي الموجودة في حامل محرك الأقراص الضوئية مع فتحة المسار اللولبي الموجودة في غطاء القاعدة.
- 5 تم بإعادة وضع المسار اللولبي (M2x5) الذي يثبت مجموعة محرك الأقراص الضوئية في غطاء القاعدة.

المتطلبات التالية

أعد وضع البطارية.

إزالة لوحة المفاتيح

تحذيرة قبل العمل داخل جهاز الكمبيوتر الخاص بك، اقرأ معلومات الأمان التي تم شتمنها مع جهاز الكمبيوتر الخاص بك واتبع الخطوات الواردة في [قيل العمل داخل جهاز الكمبيوتر الخاص بك](#). بعد العمل داخل جهاز الكمبيوتر الخاص بك، اتبع التعليمات الواردة في [بيد العمل داخل جهاز الكمبيوتر الخاص بك](#) للتعرف على المعلومات الإضافية الخاصة بأفضل ممارسات الأمان، راجع الصفحة الرئيسية الخاصة بالتوافق التشغيلي على الموقع www.dell.com/regulatory_compliance.



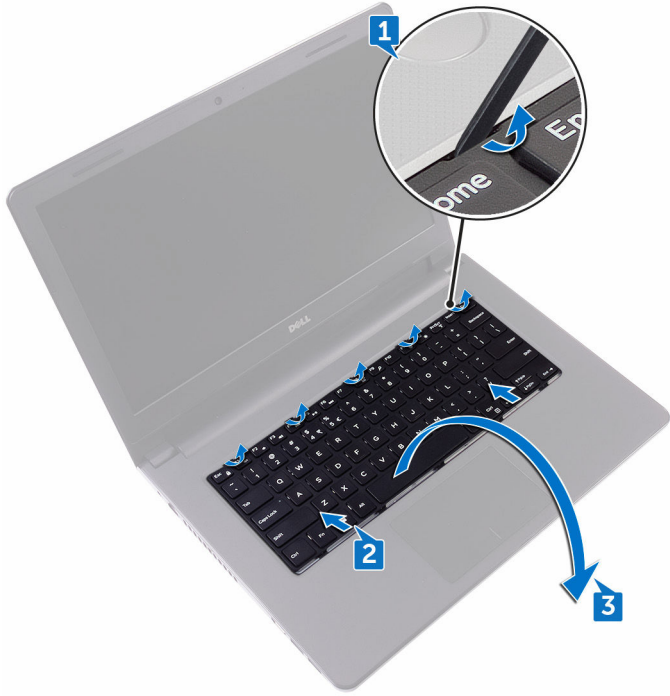
المتطلبات الأساسية

قم بإزالة البطارية.

الإجراء

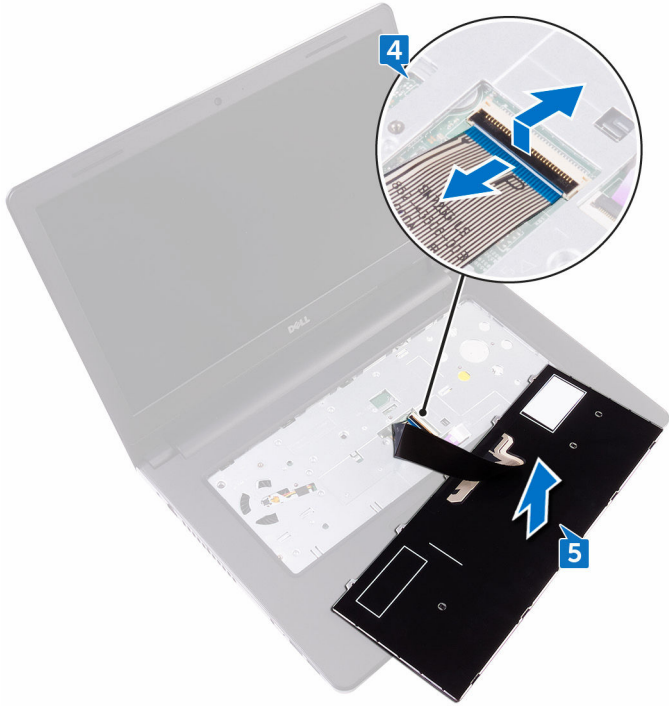
- 1 باستخدام مخطاط بلاستيكي، حرر الألسنة التي تثبت لوحة المفاتيح في مجموعة مسند راحة اليد.
- 2 حرك لوحة المفاتيح لأعلى لتحريرها من الفتحات الموجودة في مجموعة مسند راحة اليد.

3 اقلب لوحة المفاتيح رأسًا على عقب وقم بوضعها فوق مجموعة مسند راحة اليد.



4 افتح المزلاج وافصل كابل لوحة المفاتيح عن لوحة النظام.

5 ارفع لوحة المفاتيح بعيدًا عن مجموعة مسند راحة اليد.



إعادة وضع لوحة المفاتيح

تحذيرة قبل العمل داخل جهاز الكمبيوتر الخاص بك، اقرأ معلومات الأمان التي تم شتمتها مع جهاز الكمبيوتر الخاص بك واتبع الخطوات الواردة في [قيل العمل داخل جهاز الكمبيوتر الخاص بك](#). بعد العمل داخل جهاز الكمبيوتر الخاص بك، اتبع التعليمات الواردة في [بيد العمل داخل جهاز الكمبيوتر الخاص بك](#). للتعرف على المعلومات الإضافية الخاصة بأفضل ممارسات الأمان، راجع الصفحة الرئيسية الخاصة بالتوافق التنظهي على الموقع www.dell.com/regulatory_compliance.



الإجراء

ملاحظة: إذا قمت بتثبيت لوحة مفاتيح جديدة، قم بحلي الكبلات بنفس الطريقة التي تم طها على لوحة المفاتيح القديمة.



- 1 أدخل كابل لوحة المفاتيح في الموصل وأغلق المزلاج لتثبيت الكابل.
- 2 اقلب لوحة المفاتيح.
- 3 تم تحرير العروات الموجودة على لوحة المفاتيح إلى داخل الفتحات الموجودة في مجموعة مسند راحة اليدين واضغط على لوحة المفاتيح لتثبيت في مكانها.

المتطلبات التالية

أعد وضع [البطارية](#).

إزالة غطاء القاعدة

تحذيرة قبل العمل داخل جهاز الكمبيوتر الخاص بك، اقرأ معلومات الأمان التي تم شتمتها مع جهاز الكمبيوتر الخاص بك واتبع الخطوات الواردة في [قيل العمل داخل جهاز الكمبيوتر الخاص بك](#). بعد العمل داخل جهاز الكمبيوتر الخاص بك، اتبع التعليمات الواردة في [بيد العمل داخل جهاز الكمبيوتر الخاص بك](#). للتعرف على المعلومات الإضافية الخاصة بأفضل ممارسات الأمان، راجع الصفحة الرئيسية الخاصة بالتوافق التنظهي على الموقع www.dell.com/regulatory_compliance.



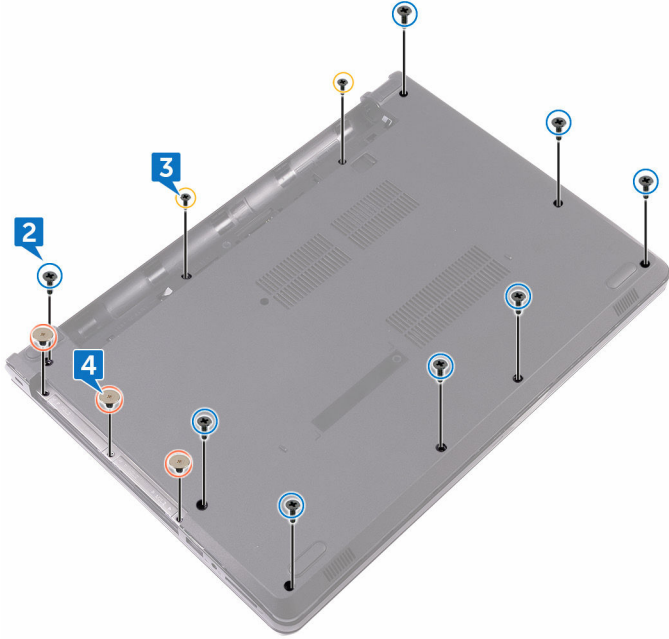
المتطلبات الأساسية

- 1 تم إزالة البطارية.
- 2 تم إزالة محرك الأقراص الضوئية.
- 3 تم إزالة لوحة المفاتيح.

الإجراء

- 1 تم بإغلاق الشاشة وأقلب جهاز الكمبيوتر رأساً على عقب.
- 2 تم بإزالة المسامير اللولبية الثمانية (M2.5x8) المثبتة لغطاء القاعدة في مجموعة مسند راحة اليد.
- 3 تم بإزالة المسارين اللولبيين (M2x5) المثبتين لغطاء القاعدة في مجموعة مسند راحة اليد.

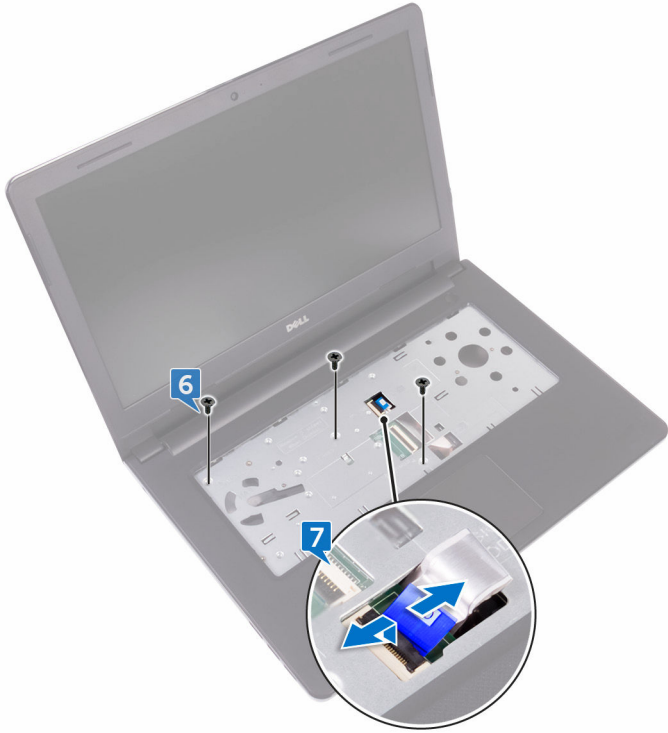
4 تم بإزالة المسامير المولبية الثلاثة (M2x2) المثبتة لغطاء القاعدة في مجموعة مسند راحة اليد.



5 تم بقلب حهاز الكمبيوتر رأساً على عقب وفتح الشاشة.

6 تم بإزالة المسامير الثلاثة (M2x5) المثبتة لغطاء القاعدة في مجموعة مسند راحة اليد.

7 **ق**م بفتح المزلاج وافصل كابل محرك الأقراص الضوئية عن لوحة النظام.

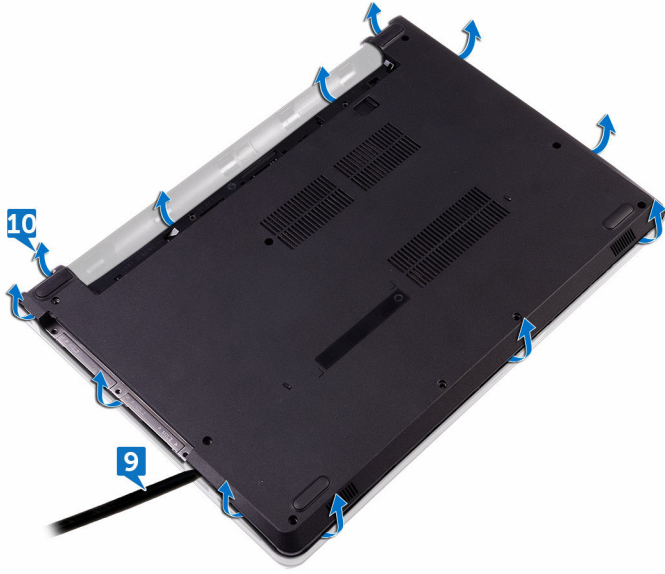


8 **ق**م بإغلاق الشاشة واقلب جهاز الكمبيوتر رأسًا على عقب.

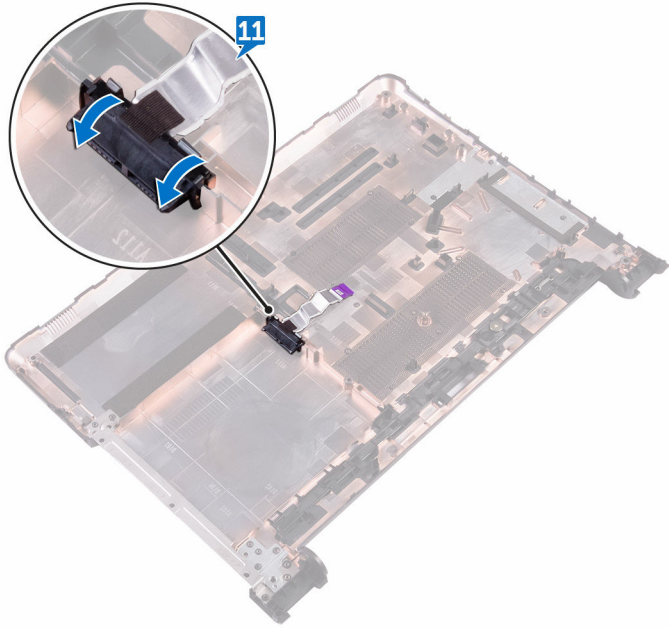
9 **ب**استخدام مغطاى بلاستيكي، ارفع غطاء القاعدة خارج مجموعة مسند راحة اليد.



10 ارفع غطاء القاعدة بعيدًا عن مجموعة مسند اليدين.



11 تم بتحرير موزع محرك الأقراص الضوئية من الألسنة، وتم بإزالته من غطاء القاعدة.



إعادة وضع غطاء القاعدة

تحذيرة قبل العمل داخل جهاز الكمبيوتر الخاص بك، اقرأ معلومات الأمان التي تم تضمينها مع جهاز الكمبيوتر الخاص بك واتبع الخطوات الواردة في [قيد العمل داخل جهاز الكمبيوتر الخاص بك](#). بعد العمل داخل جهاز الكمبيوتر الخاص بك، اتبع التعليمات الواردة في [بيد العمل داخل جهاز الكمبيوتر الخاص بك](#). للتصرف على المعلومات الإضافية الخاصة بأفضل ممارسات الأمان، راجع الصفحة الرئيسية الخاصة بالتوافق التشغيلي على الموقع www.dell.com/regulatory_compliance.



الإجراء

- 1 تم بمحاذاة موزع محرك الأقراص الضوئية مع الألسنة الموجودة في غطاء القاعدة ثم ثبته في مكانه.
- 2 قم بوضع غطاء القاعدة على مجموعة مسند راحة اليد وقم بتوجيه كابل محرك الأقراص الضوئية من خلال الفتحة الموجودة في مجموعة مسند راحة اليد.



- 3 تم بإزالة الألسنة الموجودة في غطاء القاعدة في الفتحات الموجودة في مجموعة مسند راحة اليد وتم بتثبيت غطاء القاعدة في مكانه.
- 4 تم بإزالة كبل محرك الأقراص الضوئية داخل الموصل الموجود في لوحة النظام واضغط على المزلاج لتثبيت الكبل.
- 5 تم بإعادة وضع المسامير اللولبية الثلاثة (M2x5) المثبتة لغطاء القاعدة في مجموعة مسند راحة اليد.
- 6 تم بإغلاق الشاشة وإقلب جهاز الكمبيوتر رأساً على عقب.
- 7 تم بإعادة وضع المسامير اللولبية الثلاثة (M2x2) المثبتة لغطاء القاعدة في مجموعة مسند راحة اليد.
- 8 تم بإعادة وضع المسامير اللولبيين (M2x5) المثبتين لغطاء القاعدة في مجموعة مسند راحة اليد.
- 9 تم بإعادة وضع المسامير اللولبية الثمانية (M2.5x8) المثبتة لغطاء القاعدة في مجموعة مسند راحة اليد.

المتطلبات التالية

- 1 أعد وضع [لوحة المفاتيح](#).
- 2 أعد وضع [محرك الأقراص الضوئية](#).
- 3 أعد وضع [البطارية](#).



إزالة وحدة الذاكرة



تحذيرة قبل العمل داخل جهاز الكمبيوتر الخاص بك، اقرأ معلومات الأمان التي تم تضمينها مع جهاز الكمبيوتر الخاص بك واتبع الخطوات الواردة في [قيل العمل داخل جهاز الكمبيوتر الخاص بك](#). بعد العمل داخل جهاز الكمبيوتر الخاص بك، اتبع التعليمات الواردة في [بيد العمل داخل جهاز الكمبيوتر الخاص بك](#). للتصرف على المعلومات الإضافية الخاصة بأفضل ممارسات الأمان، راجع الصفحة الرئيسية الخاصة بالتوافق التشغيلي على الموقع www.dell.com/regulatory_compliance.

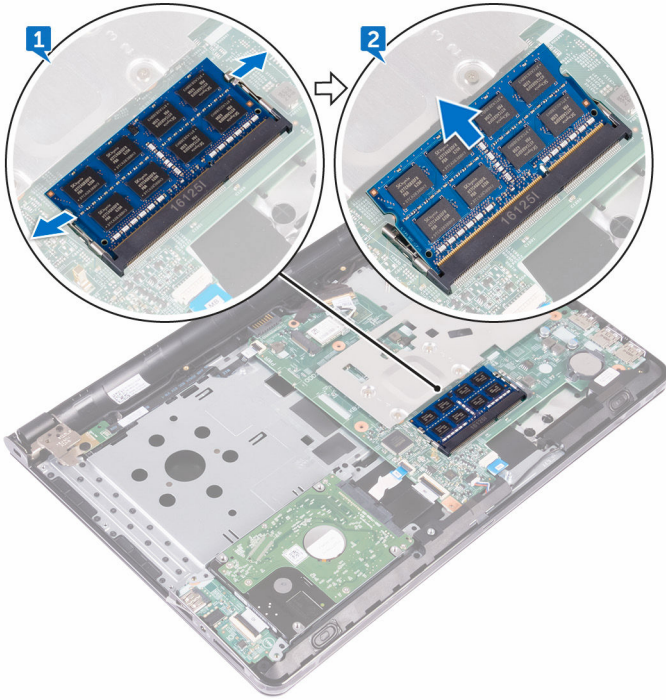
المتطلبات الأساسية

- 1 تم إزالة البطارية.
- 2 تم إزالة محرك الأقراص الضوئية.
- 3 تم إزالة لوحة المفاتيح.
- 4 تم إزالة غطاء القاعدة.

الإجراء

- 1 استخدم أطراف أصابعك لفصل مشابك التثبيت الموجودة على طرفي فتحة وحدة الذاكرة بعناية حتى تبرز وحدة الذاكرة للخارج.

2 تم بإزالة وحدة الذاكرة من فتحة وحدة الذاكرة.



إعادة وضع وحدة الذاكرة

تحذيرة قبل العمل داخل جهاز الكمبيوتر الخاص بك، اقرأ معلومات الأمان التي تم شتمتها مع جهاز الكمبيوتر الخاص بك واتبع الخطوات الواردة في [قيل العمل داخل جهاز الكمبيوتر الخاص بك](#). بعد العمل داخل جهاز الكمبيوتر الخاص بك، اتبع التعليمات الواردة في [بيد العمل داخل جهاز الكمبيوتر الخاص بك](#). للتصرف على المعلومات الإضافية الخاصة بأفضل ممارسات الأمان، راجع الصفحة الرئيسية الخاصة بالتوافق التنظهي على الموقع www.dell.com/regulatory_compliance.

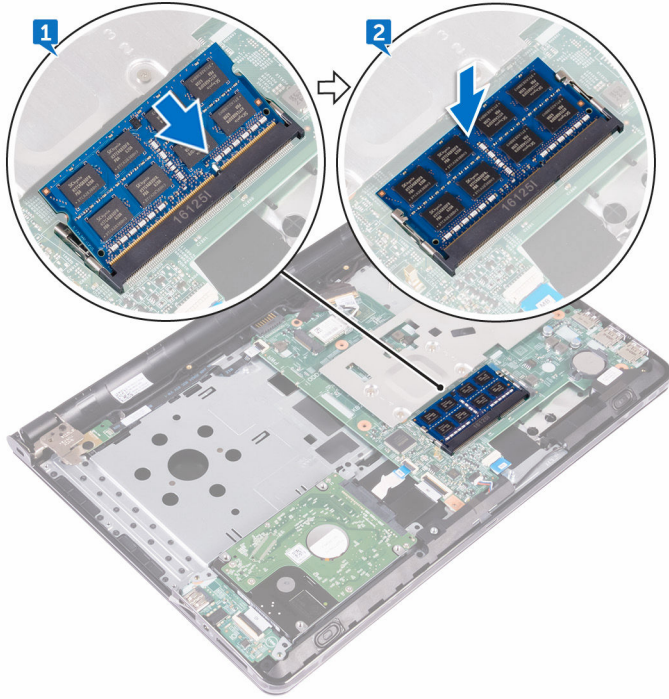


الإجراء

1 تم بحاذاة الفتحة الموجودة في وحدة الذاكرة مع اللسان الموجود في فتحة وحدة الذاكرة.

2 تم بإزالة وحدة الذاكرة بعبث إلى داخل الفتحة براوية، واضغط على وحدة الذاكرة حتى تستقر في مكانها.

ملاحظة: إذا لم تسمع صوت استقرار وحدة الذاكرة في موضعها، قم بإزالتها وإعادة تركيبها.



المتطلبات التالية

- 1 أعد وضع [غطاء القاعدة](#).
- 2 أعد وضع [لوحة المفاتيح](#).
- 3 أعد وضع [محرك الأقراص الضوئية](#).
- 4 أعد وضع [البطارية](#).

إزالة محرك الأقراص الثابتة.

تحذيرة: قبل العمل داخل جهاز الكمبيوتر الخاص بك، اقرأ معلومات الأمان التي تم وضعها مع جهاز الكمبيوتر الخاص بك واتبع الخطوات الواردة في [قيد العمل داخل جهاز الكمبيوتر الخاص بك](#). بعد العمل داخل جهاز الكمبيوتر الخاص بك، اتبع التعليمات الواردة في [بدا العمل داخل جهاز الكمبيوتر الخاص بك](#). للتعرف على المعلومات الإضافية الخاصة بأفضل ممارسات الأمان، راجع الصفحة الرئيسية الخاصة بالتوافق التنظهي على الموقع www.dell.com/regulatory_compliance.



تنبيه: محركات الأقراص الثابتة تكون قابلة للكسر. تجنب الحذر عند التعامل مع محرك الأقراص الثابتة.



تنبيه: لتجنب فقد البيانات، لا تتم إزالة محرك الأقراص الثابتة عندما يكون جهاز الكمبيوتر في حالة سكون أو في حالة تشغيل.



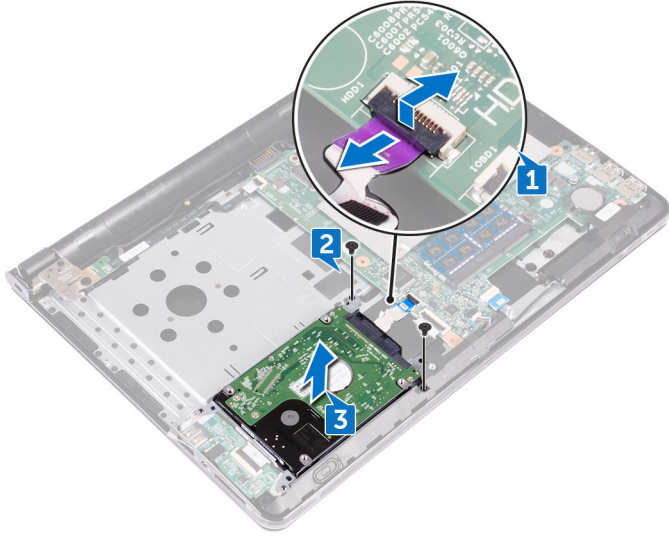
المتطلبات الأساسية

- 1 تم إزالة البطارية.
- 2 تم إزالة محرك الأقراص الضوئية.
- 3 تم إزالة لوحة المفاتيح.
- 4 تم إزالة غطاء القاعدة.

الإجراء

- 1 افصح المزلاج وافصل كابل محرك الأقراص الثابتة من الموصل الموجود في لوحة النظام.
- 2 أزل المسارين اللولبيين (M2x3) المتبنيين لمجموعة محرك الأقراص الثابتة في مجموعة مسند راحة اليد.

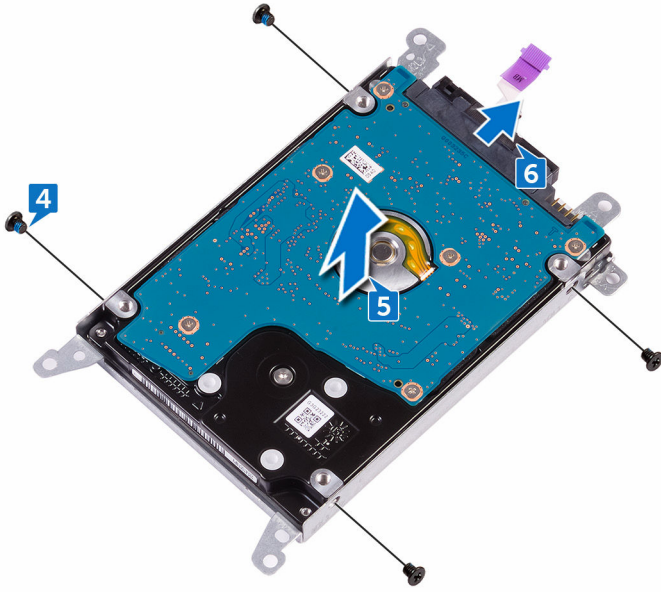
3 ارفع مجموعة محرك الأقراص الثابتة مع الكابيل الخاص بها بعيدًا عن مجموعة مسند راحة اليد.



4 أزل المسامير اللولبية الأربعة (M3x3) التي تثبت حامل محرك الأقراص الثابتة في مجموعة محرك الأقراص الثابتة.

5 ارفع مجموعة محرك الأقراص الثابتة خارج حامل محرك الأقراص الثابتة.

6 افصل الموزع من محرك الأقراص الثابتة.



إعادة وضع محرك الأقراص الثابتة

تحذيرة قبل العمل داخل جهاز الكمبيوتر الخاص بك، اقرأ معلومات الأمان التي تم شتمنها مع جهاز الكمبيوتر الخاص بك واتبع الخطوات الواردة في [قيل العمل داخل جهاز الكمبيوتر الخاص بك](#). بعد العمل داخل جهاز الكمبيوتر الخاص بك، اتبع التعليمات الواردة في [بيد العمل داخل جهاز الكمبيوتر الخاص بك](#). للتصرف على المعلومات الإضافية الخاصة بأفضل ممارسات الأمان، راجع الصفحة الرئيسية الخاصة بالتوافق التنظهي على الموقع www.dell.com/regulatory_compliance.

تنبيه: محركات الأقراص الثابتة تكون قابلة للكسر. تدخ الحذر عند التعامل مع محرك الأقراص الثابتة.

الإجراء

- 1 تم بتوصيل الموزع بمحرك الأقراص الثابتة.
- 2 تم بمحاذاة فتحات المسامير الموجودة في حامل محرك الأقراص الثابتة مع فتحات المسامير الموجودة في مجموعة محرك الأقراص الثابتة.
- 3 تم بإعادة وضع المسامير اللولبية الأربعة (M3x3) المثبتة لحامل محرك الأقراص الثابتة في مجموعة محرك الأقراص الثابتة.
- 4 تم بمحاذاة فتحات المسامير اللولبية الموجودة في مجموعة محرك الأقراص الثابتة مع فتحات المسامير اللولبية الموجودة في مجموعة مسند راحة اليد ولوحة المفاتيح.
- 5 تم بإعادة وضع المسارين اللولبيين (M2x3) المثبتين لمجموعة محرك الأقراص الثابتة في مجموعة مسند راحة اليد.
- 6 تم بإزاحة كابل محرك الأقراص الضوئية داخل الموصل الموجود في لوحة النظام واضغط على المزلاج لثبيت الكابل.

المتطلبات التالية

- 1 أعد وضع [غطاء القاعدة](#).
- 2 أعد وضع [لوحة المفاتيح](#).
- 3 أعد وضع [محرك الأقراص الضوئية](#).
- 4 أعد وضع [البطارية](#).



إزالة البطاقة اللاسلكية

تحذيرة قبل العمل داخل جهاز الكمبيوتر الخاص بك، اقرأ معلومات الأمان التي تم شتمنها مع جهاز الكمبيوتر الخاص بك واتبع الخطوات الواردة في [قيل العمل داخل جهاز الكمبيوتر الخاص بك](#). بعد العمل داخل جهاز الكمبيوتر الخاص بك، اتبع التعليمات الواردة في [بيد العمل داخل جهاز الكمبيوتر الخاص بك](#). للتصرف على المعلومات الإضافية الخاصة بأفضل ممارسات الأمان، راجع الصفحة الرئيسية الخاصة بالتوافق التشغيلي على الموقع www.dell.com/regulatory_compliance.



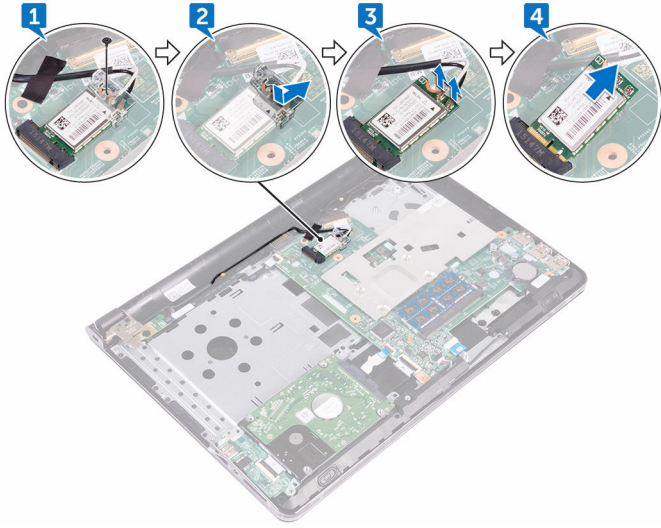
المتطلبات الأساسية

- 1 تم إزالة البطارية.
- 2 تم إزالة محرك الأقراص الضوئية.
- 3 تم إزالة لوحة المفاتيح.
- 4 تم إزالة غطاء القاعدة.

الإجراء

- 1 تم إزالة المسار اللولبي (M2x3) الذي يثبت حامل البطاقة اللاسلكية في لوحة النظام.
- 2 تم بإزالة حامل البطاقة اللاسلكية وإزالته.
- 3 أفضل كابلات الهوائي من البطاقة اللاسلكية.

4 تم بإزالة البطاقة اللاسلكية وأخرجتها من فتحة البطاقة اللاسلكية.



إعادة تركيب البطاقة اللاسلكية.

تحذيرة قبل العمل داخل جهاز الكمبيوتر الخاص بك، اقرأ معلومات الأمان التي تم شتمتها مع جهاز الكمبيوتر الخاص بك واتبع الخطوات الواردة في [قيل العمل داخل جهاز الكمبيوتر الخاص بك](#). بعد العمل داخل جهاز الكمبيوتر الخاص بك، اتبع التعليمات الواردة في [بيد العمل داخل جهاز الكمبيوتر الخاص بك](#). للتعرف على المعلومات الإضافية الخاصة بأفضل ممارسات الأمان، راجع الصفحة الرئيسية الخاصة بالتوافق التشغيلي على الموقع www.dell.com/regulatory_compliance.



الإجراء

تنبيه: لتجنب تلف البطاقة اللاسلكية، لا تضع أي كابلات أسفلها.



1 تم محاذاة السن الموجود على البطاقة اللاسلكية مع اللسان الموجود على فتحة البطاقة اللاسلكية، وأدخل البطاقة اللاسلكية بزاوية في فتحة البطاقة اللاسلكية.

2 تم بتوصيل كابلات الهوائي بالبطاقة اللاسلكية.

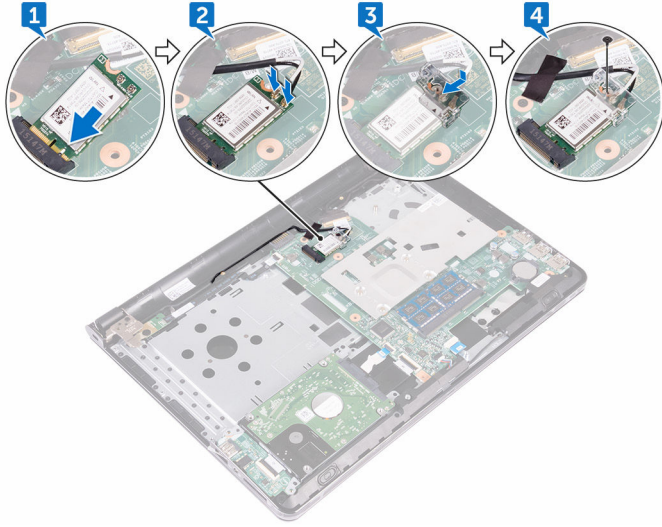
يوضح الجدول التالي نظام ألوان كابلات الهوائي للبطاقة اللاسلكية التي يدعمها جهاز الكمبيوتر الخاص بك.

جدول 2. مخطط ألوان كابلات الهوائي للبطاقة اللاسلكية

لون كابل الهوائي	الموصلات الموجودة في البطاقة اللاسلكية
أبيض	الكابل الرئيسي (مثلث أبيض)
أسود	الكابل الإضافي (مثلث أسود)

3 تم محاذاة فتحة المسار اللولبي الموجودة في حامل البطاقة اللاسلكية مع فتحة المسار اللولبي الموجودة في البطاقة اللاسلكية.

4 تم إعادة وضع المسبار اللولبي (M2x3) الذي يثبت حامل البطاقة اللاسلكية في البطاقة اللاسلكية ولوحة النظام.



المتطلبات التالية

- 1 أعد وضع [غطاء القاعدة](#).
- 2 أعد وضع [لوحة المفاتيح](#).
- 3 أعد وضع [محرك الأقراص الضوئية](#).
- 4 أعد وضع [البطارية](#).

إزالة لوحة I/O (الإدخال/الإخراج)

تحذيرة قبل العمل داخل جهاز الكمبيوتر الخاص بك، اقرأ معلومات الأمان التي تم شتمتها مع جهاز الكمبيوتر الخاص بك واتبع الخطوات الواردة في [قيل العمل داخل جهاز الكمبيوتر الخاص بك](#). بعد العمل داخل جهاز الكمبيوتر الخاص بك، اتبع التعليمات الواردة في [بيد العمل داخل جهاز الكمبيوتر الخاص بك](#). للتعرف على المعلومات الإضافية الخاصة بأفضل ممارسات الأمان، راجع الصفحة الرئيسية الخاصة بالتوافق التنظهي على الموقع www.dell.com/regulatory_compliance.



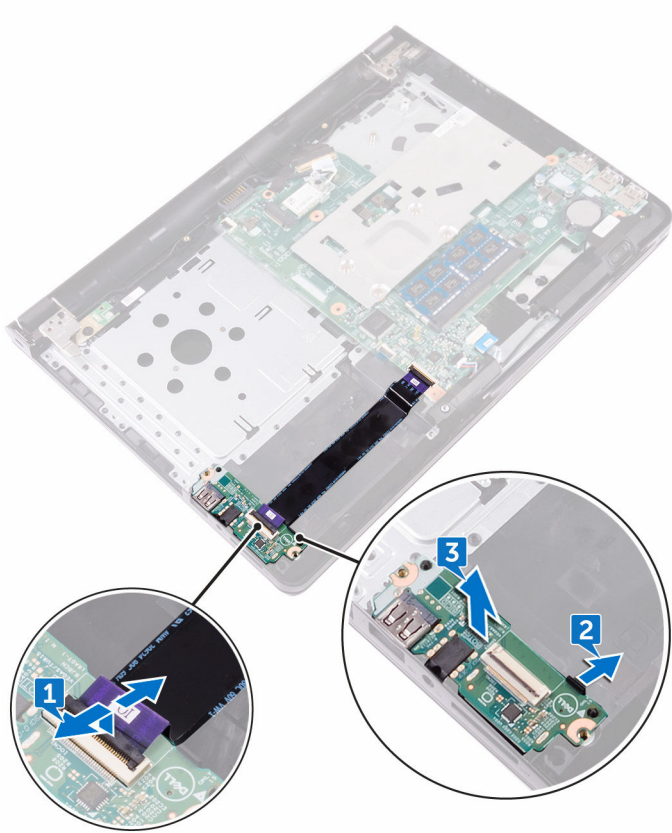
المتطلبات الأساسية

- 1 تم إزالة البطارية.
- 2 تم إزالة محرك الأقراص الضوئية.
- 3 تم إزالة لوحة المفاتيح.
- 4 تم إزالة غطاء القاعدة.
- 5 تم إزالة محرك الأقراص الثابتة.

الإجراء

- 1 افصح المراجع وافضل كابل لوحة الإدخال/الإخراج عن لوحة الإدخال/الإخراج.
- 2 ادفع لسان التثبيت لتحرير لوحة الإدخال/الإخراج من مجموعة مسند راحة اليد.

3 ارفع لوحة I/O (الإدخال/الإخراج) بعيدًا عن مجموعة مسند راحة اليد.



إعادة وضع لوحة الإدخال/الإخراج

تحذيرة قبل العمل داخل جهاز الكمبيوتر الخاص بك، اقرأ معلومات الأمان التي تم شتمنها مع جهاز الكمبيوتر الخاص بك واتبع الخطوات الواردة في [قيد العمل داخل جهاز الكمبيوتر الخاص بك](#). بعد العمل داخل جهاز الكمبيوتر الخاص بك، اتبع التعليمات الواردة في [بدا العمل داخل جهاز الكمبيوتر الخاص بك](#). للتعرف على المعلومات الإضافية الخاصة بأفضل ممارسات الأمان، راجع الصفحة الرئيسية الخاصة بالتوافق التشغيلي على الموقع www.dell.com/regulatory_compliance.



الإجراء

- 1 باستخدام دعامة الحاذة، ضع لوحة الإدخال/الإخراج على مجموعة مسند راحة اليد وقم بتثبيت لوحة الإدخال/الإخراج في مكانها.
- 2 قم بإزاحة كابل لوحة الإدخال/الإخراج I/O إلى داخل موصل لوحة الإدخال/الإخراج I/O وقم بإغلاق المزلاج لتثبيت الكابل.

المتطلبات التالية

- 1 أعد وضع [محرك الأقراص الثابتة](#).
- 2 أعد وضع [غطاء القاعدة](#).
- 3 أعد وضع [لوحة المفاتيح](#).
- 4 أعد وضع [محرك الأقراص الضوئية](#).
- 5 أعد وضع [البطارية](#).

إزالة البطارية الخلوية المصغرة

تحذيرة قبل العمل داخل جهاز الكمبيوتر الخاص بك، اقرأ معلومات الأمان التي تم شتمها مع جهاز الكمبيوتر الخاص بك واتبع الخطوات الواردة في [قيل العمل داخل جهاز الكمبيوتر الخاص بك](#). بعد العمل داخل جهاز الكمبيوتر الخاص بك، اتبع التعليمات الواردة في [بيد العمل داخل جهاز الكمبيوتر الخاص بك](#). للتصرف على المعلومات الإضافية الخاصة بأفضل ممارسات الأمان، راجع الصفحة الرئيسية الخاصة بالتوافق التشغيلي على الموقع www.dell.com/regulatory_compliance.



تنبيه: يؤدي إزالة البطارية الخلوية المصغرة إلى إعادة تعيين إعدادات برنامج ضبط BIOS. ووصى بملاحظة إعدادات برنامج ضبط BIOS قبل إزالة البطارية الخلوية المصغرة.

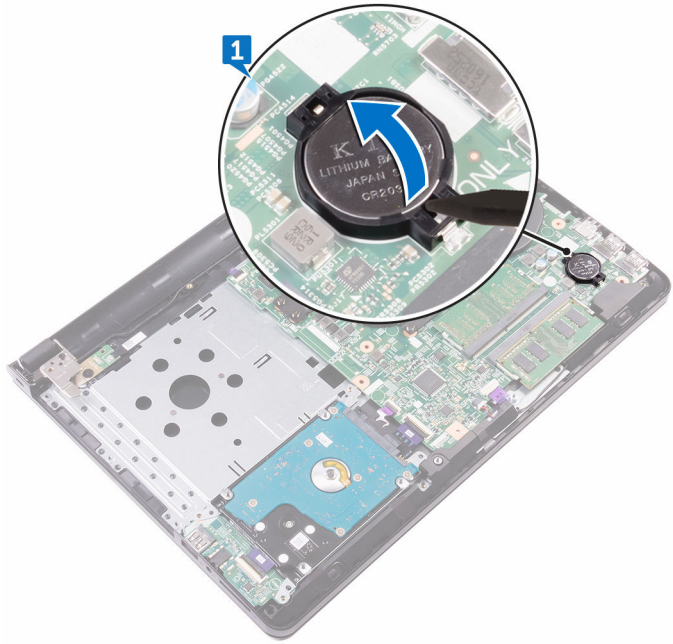


المتطلبات الأساسية

- 1 تم إزالة البطارية.
- 2 تم إزالة محرك الأقراص الضوئية.
- 3 تم إزالة لوحة المفاتيح.
- 4 تم إزالة غطاء القاعدة.

الإجراء

باستخدام مخطط بلاستيكي، ارفع البطارية الخلوية المصغرة برفق خارج مقبس البطارية الموجود في لوحة النظام.



إعادة تركيب البطارية الخلوية المصغرة.

تحذيرة قبل العمل داخل جهاز الكمبيوتر الخاص بك، اقرأ معلومات الأمان التي تم شتمتها مع جهاز الكمبيوتر الخاص بك واتبع الخطوات الواردة في [قيل العمل داخل جهاز الكمبيوتر الخاص بك](#). بعد العمل داخل جهاز الكمبيوتر الخاص بك، اتبع التعليمات الواردة في [بعد العمل داخل جهاز الكمبيوتر الخاص بك](#). للتصرف على المعلومات الإضافية الخاصة بأفضل ممارسات الأمان، راجع الصفحة الرئيسية الخاصة بالتوافق التشغيلي على الموقع www.dell.com/regulatory_compliance.



الإجراء

مع ضبط الجانب الموجب بحيث يتجه إلى أعلى، أدخل البطارية الخلوية المصغرة داخل مقبس البطارية الموجود في لوحة النظام.

المتطلبات التالية

- 1 أعد وضع [غطاء القاعدة](#).
- 2 أعد وضع [لوحة المفاتيح](#).
- 3 أعد وضع [محرك الأقراص الضوئية](#).
- 4 أعد وضع [البطارية](#).



إزالة مكبرات الصوت

تحذيرة قبل العمل داخل جهاز الكمبيوتر الخاص بك، اقرأ معلومات الأمان التي تم شتمتها مع جهاز الكمبيوتر الخاص بك واتبع الخطوات الواردة في [قيل العمل داخل جهاز الكمبيوتر الخاص بك](#). بعد العمل داخل جهاز الكمبيوتر الخاص بك، اتبع التعليمات الواردة في [بيد العمل داخل جهاز الكمبيوتر الخاص بك](#). للتعرف على المعلومات الإضافية الخاصة بأفضل ممارسات الأمان، راجع الصفحة الرئيسية الخاصة بالتوافق التشغيلي على الموقع www.dell.com/regulatory_compliance.



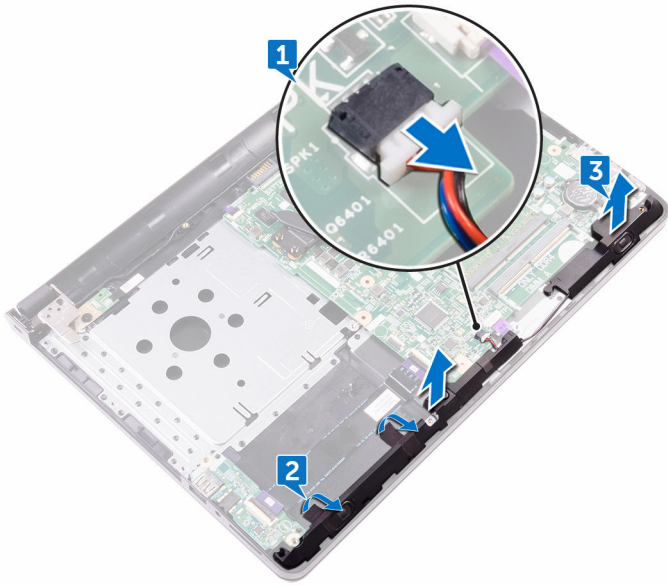
المتطلبات الأساسية

- 1 تم إزالة البطارية.
- 2 تم إزالة محرك الأقراص الضوئية.
- 3 تم إزالة لوحة المفاتيح.
- 4 تم إزالة غطاء القاعدة.
- 5 تم إزالة محرك الأقراص الثابتة.

الإجراء

- 1 افصل كابل مكبر الصوت من لوحة النظام.
- 2 أزل الأشرطة التي تثبت مكبر الصوت في مجموعة مسند راحة اليد.

3 ارفع مكبرات الصوت، وكذلك الكابيل الخاص بها عن مجموعة مسند راحة اليد.



إعادة وضع مكبرات الصوت

تحذيرة قبل العمل داخل جهاز الكمبيوتر الخاص بك، اقرأ معلومات الأمان التي تم شتمتها مع جهاز الكمبيوتر الخاص بك واتبع الخطوات الواردة في [قيد العمل داخل جهاز الكمبيوتر الخاص بك](#). بعد العمل داخل جهاز الكمبيوتر الخاص بك، اتبع التعليمات الواردة في [بهد العمل داخل جهاز الكمبيوتر الخاص بك](#). للتعرف على المعلومات الإضافية الخاصة بأفضل ممارسات الأمان، راجع الصفحة الرئيسية الخاصة بالتوافق التشغيلي على الموقع www.dell.com/regulatory_compliance.



الإجراء

- 1 باستخدام دعامة المذاذة، ضع مكبرات الصوت على مجموعة مسند راحة اليد.
- 2 قم بلصق الأشرطة التي تثبت مكبرات الصوت في مجموعة مسند راحة اليد.
- 3 قم بتوصيل كابل مكبر الصوت بلوحة النظام.

المتطلبات التالية

- 1 أعد وضع [محرك الأقراص الثابتة](#).
- 2 أعد وضع [غطاء القاعدة](#).
- 3 أعد وضع [لوحة المفاتيح](#).
- 4 أعد وضع [محرك الأقراص الضوئية](#).
- 5 أعد وضع [البطارية](#).

إزالة المشتت الحراري

تحذيرة قبل العمل داخل جهاز الكمبيوتر الخاص بك، اقرأ معلومات الأمان التي تم شتمنها مع جهاز الكمبيوتر الخاص بك واتبع الخطوات الواردة في [قيل العمل داخل جهاز الكمبيوتر الخاص بك](#). بعد العمل داخل جهاز الكمبيوتر الخاص بك، اتبع التعليمات الواردة في [بيد العمل داخل جهاز الكمبيوتر الخاص بك](#). للتعرف على المعلومات الإضافية الخاصة بأفضل ممارسات الأمان، راجع الصفحة الرئيسية الخاصة بالتوافق التنظهي على الموقع www.dell.com/regulatory_compliance.



تحذيرة قد يصبح المشتت الحراري ساخناً أثناء التشغيل العادي. اترك المشتت الحراري لوقت كافي لكي يبرد قبل محاولة لسهه.



تنبيه: لضمان الحد الأقصى من التبريد للمعالج، لا تلمس مناطق توصيل الحرارة في المشتت الحراري. يمكن أن تقلل الزيت على بشرتك من إمكانية توصيل الحرارة للشحم الحراري.



المتطلبات الأساسية

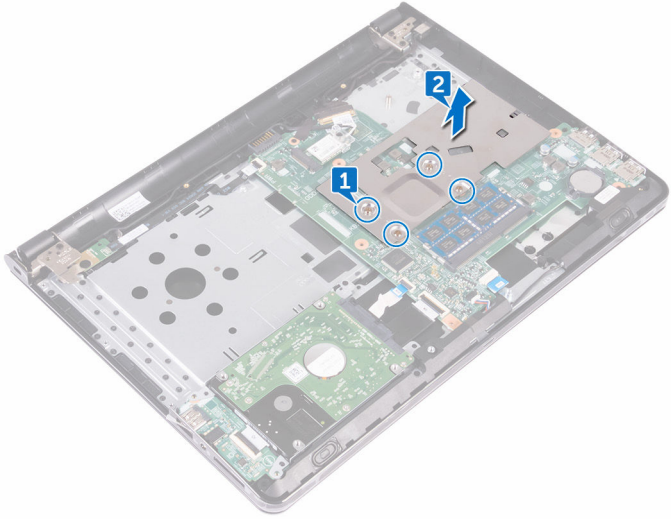
- 1 قم بإزالة البطارية.
- 2 قم بإزالة محرك الأقراص الضوئية.
- 3 قم بإزالة لوحة المفاتيح.
- 4 قم بإزالة غطاء القاعدة.

الإجراء

- 1 بترتيب تسلسلي، (كما هو موضح على المشتت الحراري)، قم بفك مسامير التثبيت المولبية التي تثبت المشتت الحراري في لوحة النظام.



2 ارفع الممتت الحاراري بعيدًا عن لوحة النظام.



إعادة وضع المشتت الحراري

تحذيرة قبل العمل داخل جهاز الكمبيوتر الخاص بك، اقرأ معلومات الأمان التي تم وضعها مع جهاز الكمبيوتر الخاص بك واتبع الخطوات الواردة في [قيل العمل داخل جهاز الكمبيوتر الخاص بك](#). بعد العمل داخل جهاز الكمبيوتر الخاص بك، اتبع التعليمات الواردة في [بيد العمل داخل جهاز الكمبيوتر الخاص بك](#). للتعرف على المعلومات الإضافية الخاصة بأفضل ممارسات الأمان، راجع الصفحة الرئيسية الخاصة بالتوافق التنظهي على الموقع www.dell.com/regulatory_compliance.



تنبيه: قد تتسبب محاذاة المشتت الحراري بطريقة غير صحيحة في إتلاف لوحة النظام والمعالج.



ملاحظة: يمكن إعادة استخدام الشحم الحراري الأصلي إذا تمت إعادة تثبيت لوحة النظام والمشتت الحراري الأصليين معاً. أما إذا تم استبدال لوحة النظام أو المراد الحراري، فاستخدم البطانة الحرارية التي يتم توفيرها في عبوة المنتج للتأكد من توصيل الحرارة.



الإجراء

- 1 ضع المشتت الحراري على لوحة النظام، ثم قم بمحاذاة فتحات المسامير اللولبية الموجودة في المشتت الحراري مع فتحات المسامير اللولبية الموجودة في لوحة النظام.
- 2 بترتيب تسلسلي، (موضح على المشتت الحراري)، اربط المسامير اللولبية التي تثبت المشتت الحراري في لوحة النظام.

المتطلبات التالية

- 1 أعد وضع [غطاء القاعدة](#).
- 2 أعد وضع [لوحة المفاتيح](#).
- 3 أعد وضع [محرك الأقراص الضوئية](#).
- 4 أعد وضع [البطارية](#).



إزالة لوحة زر التشغيل

تحذيرة قبل العمل داخل جهاز الكمبيوتر الخاص بك، اقرأ معلومات الأمان التي تم شتمنها مع جهاز الكمبيوتر الخاص بك واتبع الخطوات الواردة في [قيل العمل داخل جهاز الكمبيوتر الخاص بك](#). بعد العمل داخل جهاز الكمبيوتر الخاص بك، اتبع التعليمات الواردة في [بيد العمل داخل جهاز الكمبيوتر الخاص بك](#). للتعرف على المعلومات الإضافية الخاصة بأفضل ممارسات الأمان، راجع الصفحة الرئيسية الخاصة بالتوافق التشغيلي على الموقع www.dell.com/regulatory_compliance.



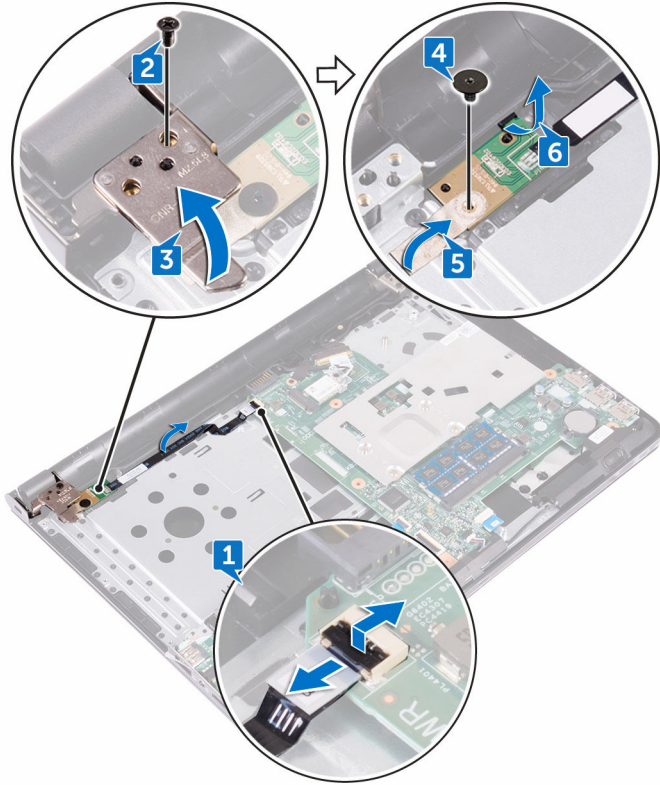
المتطلبات الأساسية

- 1 تم إزالة البطارية.
- 2 تم إزالة محرك الأقراص الضوئية.
- 3 تم إزالة لوحة المفاتيح.
- 4 تم إزالة غطاء القاعدة.

الإجراء

- 1 تم بفتح المزلج وافصل كابل لوحة زر التشغيل عن لوحة النظام.
- 2 تم بإزالة المسار اللولبي (M2.5x8) الذي يثبت مفصلة الشاشة بمجموعة مسند راحة اليد.
- 3 تم برفع مفصلة الشاشة.
- 4 تم بإزالة المسار اللولبي (M2x2) الذي يثبت لوحة زر التشغيل بمجموعة مسند راحة اليد.
- 5 تم بإزالة الشريط الذي يثبت كابل لوحة زر التشغيل بمجموعة مسند راحة اليد.

6 تم بتحرير لوحة زر التشغيل من اللسان، وارفعاها مع الكابل خارج مجموعة مسند راحة اليد.



إعادة تركيب لوحة زر التشغيل

تحذيرة قبل العمل داخل جهاز الكمبيوتر الخاص بك، اقرأ معلومات الأمان التي تم شتمتها مع جهاز الكمبيوتر الخاص بك واتبع الخطوات الواردة في [قيد العمل داخل جهاز الكمبيوتر الخاص بك](#). بعد العمل داخل جهاز الكمبيوتر الخاص بك، اتبع التعليمات الواردة في [بيد العمل داخل جهاز الكمبيوتر الخاص بك](#). للتصرف على المعلومات الإضافية الخاصة بأفضل ممارسات الأمان، راجع الصفحة الرئيسية الخاصة بالتوافق التنظهي على الموقع www.dell.com/regulatory_compliance.



الإجراء

- 1 تم بغير لوحة زر التشغيل أسفل اللسان الموجود على مجموعة مسند راحة اليد.
- 2 باستخدام دعامة الحاذأة، ضع لوحة زر التشغيل على مجموعة مسند راحة اليد.
- 3 تم بحاذأة فتحة المسار الموجودة في لوحة زر التشغيل مع فتحة المسار الموجودة في مجموعة مسند راحة اليد.
- 4 تم بإعادة وضع المسار اللولبي (M2x2) الذي يثبت لوحة زر التشغيل بمجموعة مسند راحة اليد.
- 5 تم بلصق الشريط الذي يثبت لوحة زر التشغيل في مجموعة مسند راحة اليد.
- 6 تم بإغلاق مفصلة الشاشة وأعد وضع المسار اللولبي (M2.5x8) الذي يثبت مفصلة الشاشة بمجموعة مسند راحة اليد.
- 7 تم بتوصيل كبل لوحة زر التشغيل بلوحة النظام.

المتطلبات التالية

- 1 أعد وضع [غطاء القاعدة](#).
- 2 أعد وضع [لوحة المفاتيح](#).
- 3 أعد وضع [محرك الأقراص الضوئية](#).
- 4 أعد وضع [البطارية](#).

إزالة مجموعة الشاشة



تحذيرة قبل العمل داخل جهاز الكمبيوتر الخاص بك، اقرأ معلومات الأمان التي تم شتمتها مع جهاز الكمبيوتر الخاص بك واتبع الخطوات الواردة في [قيل العمل داخل جهاز الكمبيوتر الخاص بك](#). بعد العمل داخل جهاز الكمبيوتر الخاص بك، اتبع التعليمات الواردة في [بيد العمل داخل جهاز الكمبيوتر الخاص بك](#). للتعرف على المعلومات الإضافية الخاصة بأفضل ممارسات الأمان، راجع الصفحة الرئيسية الخاصة بالتوافق التشغيلي على الموقع www.dell.com/regulatory_compliance.

المتطلبات الأساسية

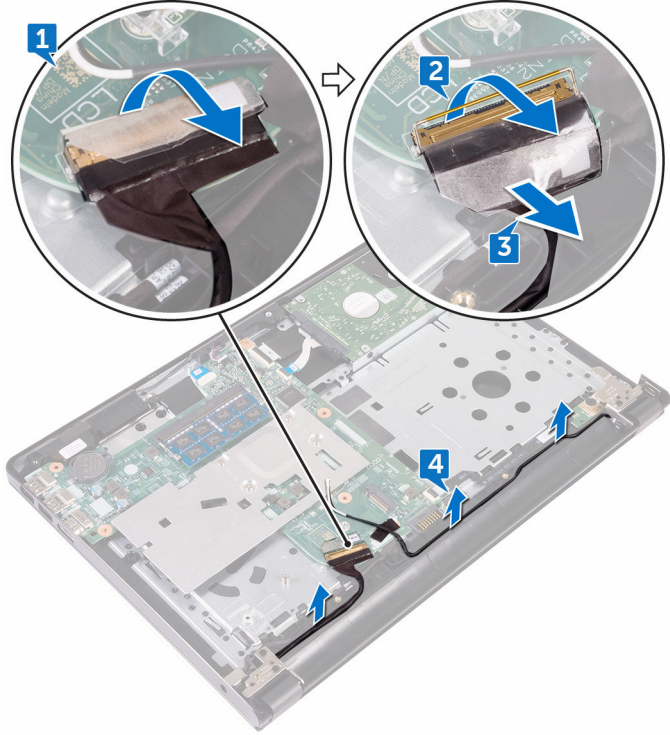
- 1 تم إزالة البطارية.
- 2 تم إزالة محرك الأقراص الضوئية.
- 3 تم إزالة لوحة المفاتيح.
- 4 تم إزالة غطاء القاعدة.
- 5 تم إزالة الطاقة اللاسلكية.

الإجراء

- 1 أزل الشريط المثبت لكابل الشاشة في لوحة النظام.
- 2 افتح المزلاج الذي يثبت كابل الشاشة في مكانه.
- 3 افضل كابل الشاشة من لوحة النظام.



4 لاحظ توجيه كابل الهوائي، وقم بإزالة كابل الهوائي من أداة التوجيه الموجودة في مجموعة مسند راحة اليد.

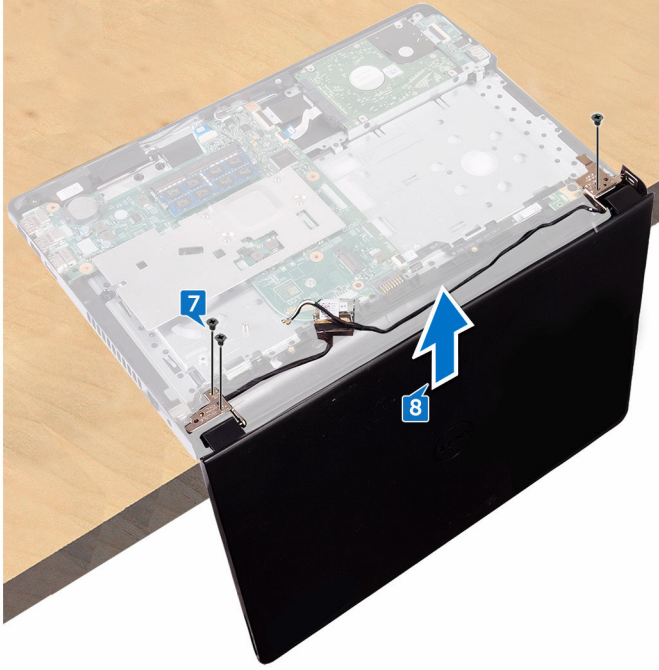


5 اقلب الكمبيوتر رأساً على عقب وافتح الشاشة بزاوية 90 درجة.

6 اقلب الكمبيوتر رأساً على عقب على حافة المنضدة في وضع يتيح الوصول إلى المسامير الموجودة في مفصلات الشاشة.

7 أزل المسامير اللولبية الثلاثة (M2.5x8) التي تثبت حوامل مفصلة الشاشة في مجموعة مسند راحة اليد.

8 ارفع مجموعة الشاشة بعيدًا عن مجموعة مسند راحة اليد.



9 ثم بوضع مجموعة الشاشة على سطح مسطح ونظيف بعناية.

إعادة وضع مجموعة الشاشة

تحذيرة قبل العمل داخل جهاز الكمبيوتر الخاص بك، اقرأ معلومات الأمان التي تم شتمنها مع جهاز الكمبيوتر الخاص بك واتبع الخطوات الواردة في [قيد العمل داخل جهاز الكمبيوتر الخاص بك](#). بعد العمل داخل جهاز الكمبيوتر الخاص بك، اتبع التعليمات الواردة في [بيد العمل داخل جهاز الكمبيوتر الخاص بك](#). للتصرف على المعلومات الإضافية الخاصة بأفضل ممارسات الأمان، راجع الصفحة الرئيسية الخاصة بالتوافق التنظهي على الموقع www.dell.com/regulatory_compliance.



الإجراء

- 1 تم بوضع مجموعة مسند راحة اليد على حافة المضددة.
- 2 تم بحاذاة فتحات المسامير الموجودة في مجموعة مسند راحة اليد مع فتحات المسامير الموجودة في مفصلات الشاشة.
- 3 تم بإعادة وضع المسامير اللولبية الثلاثة (M2,5x8) المثبتة لمفصلات الشاشة في مجموعة مسند راحة اليد.
- 4 تم بتوجيه كابلات الهوائي عبر أدلة التوجيه الموجودة على مجموعة مسند راحة اليد.
- 5 تم بتوصيل كابل الشاشة من لوحة النظام.
- 6 تم بإغلاق المزلاج المثبت لكابل الشاشة في لوحة النظام.
- 7 تم بلبص الشريط الذي يقوم بتثبيت كابل الشاشة بلوحة النظام.

المتطلبات التالية

- 1 أعد وضع [بطاقة اللاسلكية](#).
- 2 أعد وضع [غطاء القاعدة](#).
- 3 أعد وضع [لوحة المفاتيح](#).
- 4 أعد وضع [محرك الأقراص الضوئية](#).
- 5 أعد وضع [البطارية](#).

إزالة إطار الشاشة



تحذيرة قبل العمل داخل جهاز الكمبيوتر الخاص بك، اقرأ معلومات الأمان التي تم شتمتها مع جهاز الكمبيوتر الخاص بك واتبع الخطوات الواردة في [قيل العمل داخل جهاز الكمبيوتر الخاص بك](#). بعد العمل داخل جهاز الكمبيوتر الخاص بك، اتبع التعليمات الواردة في [بيد العمل داخل جهاز الكمبيوتر الخاص بك](#). للتصرف على المعلومات الإضافية الخاصة بأفضل ممارسات الأمان، راجع الصفحة الرئيسية الخاصة بالتوافق التشغيلي على الموقع www.dell.com/regulatory_compliance.

المتطلبات الأساسية

- 1 تم إزالة البطارية.
- 2 تم إزالة محرك الأقراص الضوئية.
- 3 تم إزالة لوحة المفاتيح.
- 4 تم إزالة غطاء القاعدة.
- 5 تم إزالة البطاقة اللاسلكية.
- 6 تم إزالة مجموعة الشاشة.

الإجراء

- 1 باستخدام أطراف أصابعك، ارفع الحافة الداخلية لإطار الشاشة بعناية.



2 ارفع إطار الشاشة خارج مجموعة الغطاء الخلفي للشاشة والهوائي.



إعادة وضع إطار الشاشة

تحذيرة قبل العمل داخل جهاز الكمبيوتر الخاص بك، اقرأ معلومات الأمان التي تم شتمتها مع جهاز الكمبيوتر الخاص بك واتبع الخطوات الواردة في [قيل العمل داخل جهاز الكمبيوتر الخاص بك](#). بعد العمل داخل جهاز الكمبيوتر الخاص بك، اتبع التعليمات الواردة في [بيد العمل داخل جهاز الكمبيوتر الخاص بك](#). للتعرف على المعلومات الإضافية الخاصة بأفضل ممارسات الأمان، راجع الصفحة الرئيسية الخاصة بالتوافق التشغيلي على الموقع www.dell.com/regulatory_compliance.



الإجراء

قم بحاذة إطار الشاشة مع الغطاء الخلفي للشاشة ومجموعة الهوائي وقم بتثبيت إطار الشاشة في مكانه بعناية.

المتطلبات التالية

- 1 أعد وضع [مجموعة الشاشة](#).
- 2 أعد وضع [بطاقة الالاسكة](#).
- 3 أعد وضع [غطاء القاعدة](#).
- 4 أعد وضع [لوحة المفاتيح](#).
- 5 أعد وضع [محرك الأقراص الضوئية](#).
- 6 أعد وضع [البطارية](#).

إزالة لوحة الشاشة

تحذيرة قبل العمل داخل جهاز الكمبيوتر الخاص بك، اقرأ معلومات الأمان التي تم شتمتها مع جهاز الكمبيوتر الخاص بك واتبع الخطوات الواردة في [قيل العمل داخل جهاز الكمبيوتر الخاص بك](#). بعد العمل داخل جهاز الكمبيوتر الخاص بك، اتبع التعليمات الواردة في [بيد العمل داخل جهاز الكمبيوتر الخاص بك](#). للتصرف على المعلومات الإضافية الخاصة بأفضل ممارسات الأمان، راجع الصفحة الرئيسية الخاصة بالتوافق التشغيلي على الموقع www.dell.com/regulatory_compliance.



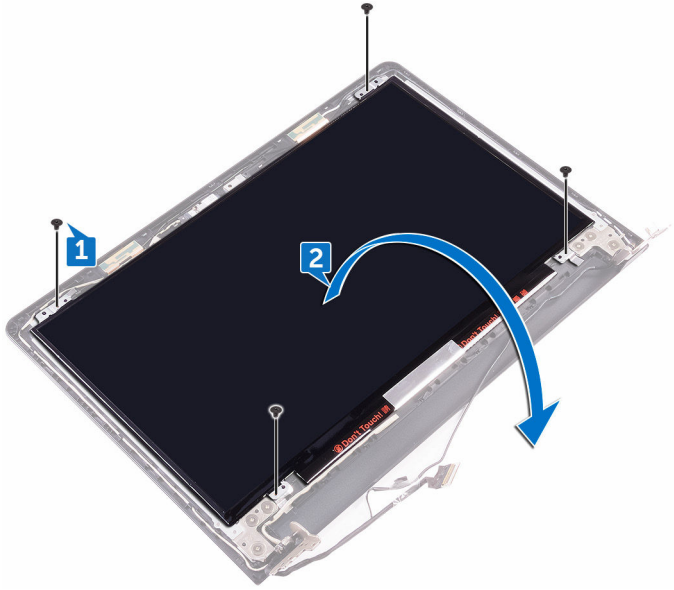
المتطلبات الأساسية

- 1 تم إزالة البطارية.
- 2 تم إزالة محرك الأقراص الضوئية.
- 3 تم إزالة لوحة المفاتيح.
- 4 تم إزالة غطاء القاعدة.
- 5 تم إزالة الطاقة اللاسلكية.
- 6 تم إزالة مجموعة الشاشة.
- 7 تم إزالة إطار الشاشة.

الإجراء

- 1 أزل المسامير اللولبية الأربعة (M2x3) المثبتة للوحة الشاشة في مجموعة الغطاء الخلفي للشاشة والهوائي.

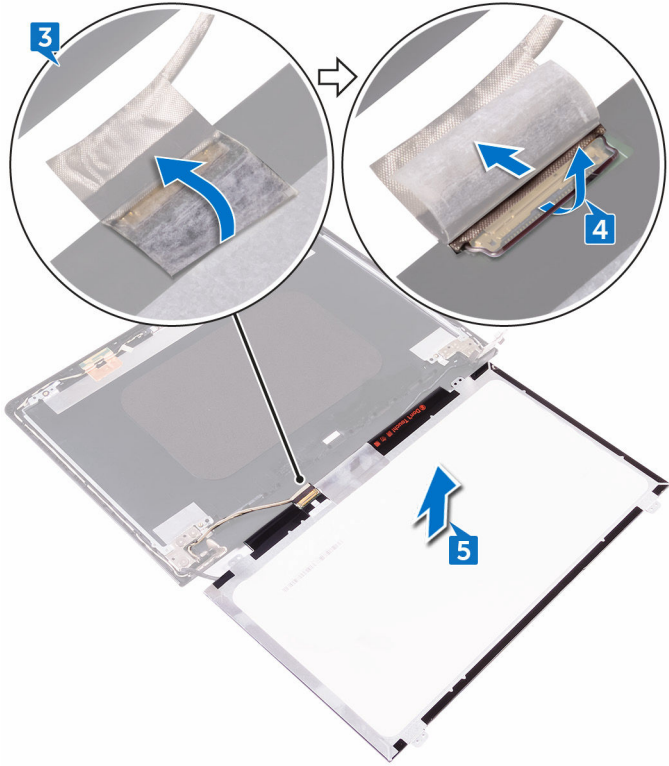
2 ارفع لوحة الشاشة برفق وافلها رأساً على عقب.



3 أزل الشريط الذي يثبت كابل الشاشة في مجموعة الغطاء الخلفي للشاشة والهوائي.

4 ارفع المزلاج وافصل كابل الشاشة عن لوحة الشاشة.

5 ارفع لوحة الشاشة بعيدًا عن مجموعة الغطاء الخلفي للشاشة والهوائي.



إعادة وضع لوحة الشاشة

تحذيرة قبل العمل داخل جهاز الكمبيوتر الخاص بك، اقرأ معلومات الأمان التي تم وضعها مع جهاز الكمبيوتر الخاص بك واتبع الخطوات الواردة في [قيد العمل داخل جهاز الكمبيوتر الخاص بك](#). بعد العمل داخل جهاز الكمبيوتر الخاص بك، اتبع التعليمات الواردة في [بدا العمل داخل جهاز الكمبيوتر الخاص بك](#). للتعرف على المعلومات الإضافية الخاصة بأفضل ممارسات الأمان، راجع الصفحة الرئيسية الخاصة بالتوافق التنظهي على الموقع www.dell.com/regulatory_compliance.



الإجراء

- 1 تم بتوصيل كابل الشاشة بموصل لوحة الشاشة الموجود على لوحة الشاشة.
- 2 تم بإغلاق المزالج ولصق الشريط الذي يثبت كابل الشاشة في مجموعة الغطاء الخلفي للشاشة والهوائي.
- 3 تم بوضع لوحة الشاشة برفق على مجموعة الغطاء الخلفي للشاشة والهوائي.
- 4 تم بمحاذاة فتحات المسامير الولبية الموجودة في لوحة الشاشة مع فتحات المسامير الولبية الموجودة في الغطاء الخلفي للشاشة ومجموعة الهوائي.
- 5 تم بإعادة وضع المسامير الولبية الأربعة (M2x3) المثبتة للوحة الشاشة في مجموعة الغطاء الخلفي للشاشة والهوائي.

المتطلبات التالية

- 1 أعد وضع [إطار الشاشة](#).
- 2 أعد وضع [مجموعة الشاشة](#).
- 3 أعد وضع [الطاقة اللاسلكية](#).
- 4 أعد وضع [غطاء القاعدة](#).
- 5 أعد وضع [لوحة المفاتيح](#).
- 6 أعد وضع [محرك الأقراص الضوئية](#).
- 7 أعد وضع [البطارية](#).



إزالة الكاميرا

تحذيرة قبل العمل داخل جهاز الكمبيوتر الخاص بك، اقرأ معلومات الأمان التي تم شتمنها مع جهاز الكمبيوتر الخاص بك واتبع الخطوات الواردة في [قيل العمل داخل جهاز الكمبيوتر الخاص بك](#). بعد العمل داخل جهاز الكمبيوتر الخاص بك، اتبع التعليمات الواردة في [بيد العمل داخل جهاز الكمبيوتر الخاص بك](#). للتصرف على المعلومات الإضافية الخاصة بأفضل ممارسات الأمان، راجع الصفحة الرئيسية الخاصة بالتوافق التشغيلي على الموقع www.dell.com/regulatory_compliance.

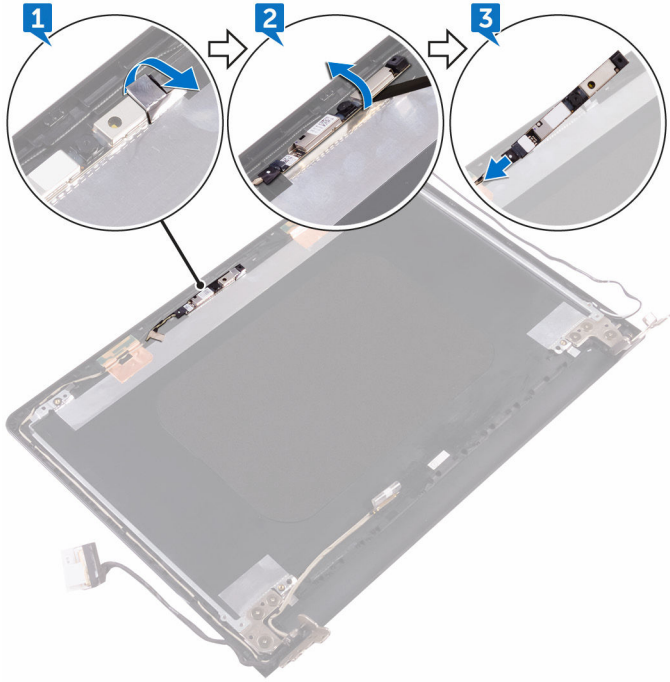


المتطلبات الأساسية

- 1 تم إزالة البطارية.
- 2 تم إزالة محرك الأقراص الضوئية.
- 3 تم إزالة لوحة المفاتيح.
- 4 تم إزالة غطاء القاعدة.
- 5 تم إزالة البطاقة اللاسلكية.
- 6 تم إزالة مجموعة الشاشة.
- 7 تم إزالة إطار الشاشة.
- 8 تم إزالة لوحة الشاشة.

الإجراء

- 1 أزل الرقاقة من وحدة الكاميرا.
- 2 باستخدام مخطاط بلاستيكي، ارفع وحدة الكاميرا، ثم ارفع وحدة الكاميرا بزاوية.



إعادة وضع الكاميرا

تحذيرة قبل العمل داخل جهاز الكمبيوتر الخاص بك، اقرأ معلومات الأمان التي تم شتمتها مع جهاز الكمبيوتر الخاص بك واتبع الخطوات الواردة في [قيد العمل داخل جهاز الكمبيوتر الخاص بك](#). بعد العمل داخل جهاز الكمبيوتر الخاص بك، اتبع التعليمات الواردة في [بدا العمل داخل جهاز الكمبيوتر الخاص بك](#). للتعرف على المعلومات الإضافية الخاصة بأفضل ممارسات الأمان، راجع الصفحة الرئيسية الخاصة بالتوافق التنظهي على الموقع www.dell.com/regulatory_compliance.



الإجراء

- 1 تم بتوصيل كابل الكاميرا بوحدة الكاميرا.
- 2 باستخدام دعامة المخازنة، ضع الكاميرا على مجموعة الغطاء الخلفي للشاشة والهوائي.
- 3 تم بلصق الرفافة على وحدة الكاميرا.

المتطلبات التالية

- 1 أعد وضع [لوحة الشاشة](#).
- 2 أعد وضع [إطار الشاشة](#).
- 3 أعد وضع [مجموعة الشاشة](#).
- 4 أعد وضع [بطاقة اللاسلكية](#).
- 5 أعد وضع [غطاء القاعدة](#).
- 6 أعد وضع [لوحة المفاتيح](#).
- 7 أعد وضع [محرك الأقراص الضوئية](#).
- 8 أعد وضع [البطارية](#).

إزالة مفصلات الشاشة

تحذيرة قبل العمل داخل جهاز الكمبيوتر الخاص بك، اقرأ معلومات الأمان التي تم شتمتها مع جهاز الكمبيوتر الخاص بك واتبع الخطوات الواردة في [قيل العمل داخل جهاز الكمبيوتر الخاص بك](#). بعد العمل داخل جهاز الكمبيوتر الخاص بك، اتبع التعليمات الواردة في [بيد العمل داخل جهاز الكمبيوتر الخاص بك](#). للتصرف على المعلومات الإضافية الخاصة بأفضل ممارسات الأمان، راجع الصفحة الرئيسية الخاصة بالتوافق التشغيلي على الموقع www.dell.com/regulatory_compliance.



المتطلبات الأساسية

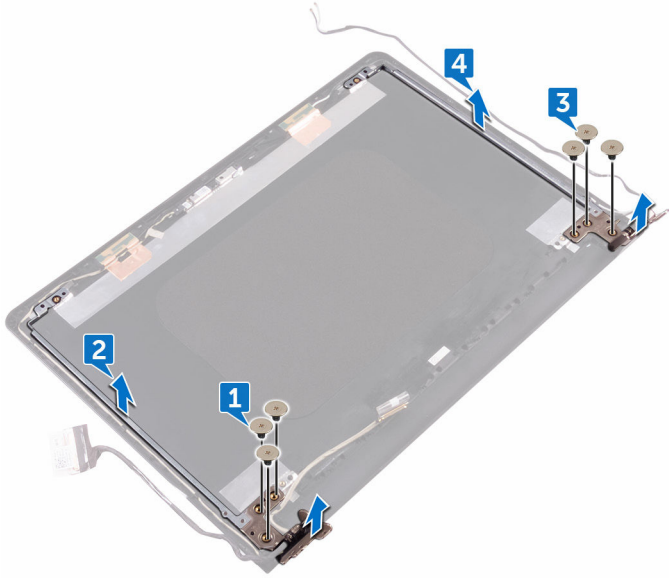
- 1 تم إزالة البطارية.
- 2 تم إزالة محرك الأقراص الضوئية.
- 3 تم إزالة لوحة المفاتيح.
- 4 تم إزالة غطاء القاعدة.
- 5 تم إزالة البطاقة اللاسلكية.
- 6 تم إزالة مجموعة الشاشة.
- 7 تم إزالة إطار الشاشة.
- 8 تم إزالة لوحة الشاشة.

الإجراء

- 1 تم إزالة المسامير اللولبية الثلاثة (M2.5x2.5) التي تثبت مفصلة الشاشة اليسرى في مجموعة الغطاء الخلفي للشاشة والهوائي.
- 2 تم برقع مفصلة الشاشة اليسرى خارج مجموعة الغطاء الخلفي للشاشة والهوائي.
- 3 تم إزالة المسامير اللولبية الثلاثة (M2.5x2.5) التي تثبت مفصلة الشاشة اليمنى في مجموعة الغطاء الخلفي للشاشة والهوائي.



4 تم رفع مفصلة الشاشة اليمنى خارج مجموعة الغطاء الخلفي للشاشة والهوائي.



إعادة وضع مفصلات الشاشة

تحذيرة قبل العمل داخل جهاز الكمبيوتر الخاص بك، اقرأ معلومات الأمان التي تم شتمنها مع جهاز الكمبيوتر الخاص بك واتبع الخطوات الواردة في [قيل العمل داخل جهاز الكمبيوتر الخاص بك](#). بعد العمل داخل جهاز الكمبيوتر الخاص بك، اتبع التعليمات الواردة في [بيد العمل داخل جهاز الكمبيوتر الخاص بك](#). للتعرف على المعلومات الإضافية الخاصة بأفضل ممارسات الأمان، راجع الصفحة الرئيسية الخاصة بالتوافق التنظهي على الموقع www.dell.com/regulatory_compliance.



الإجراء

- 1 تم بمحاذاة فتحات المسامير اللولبية الموجودة في مفصلات الشاشة مع فتحات المسامير اللولبية الموجودة في غطاء الشاشة الخلفي ومجموعة الهوائي.
- 2 تم بإعادة وضع المسامير اللولبية الستة (M2.5x2.5) التي تثبت مفصلات الشاشة في مجموعة الغطاء الخلفي للشاشة والهوائي.

المتطلبات التالية

- 1 أعد وضع [لوحة الشاشة](#).
- 2 أعد وضع [إطار الشاشة](#).
- 3 أعد وضع [مجموعة الشاشة](#).
- 4 أعد وضع [الطاقة اللاسلكية](#).
- 5 أعد وضع [غطاء القاعدة](#).
- 6 أعد وضع [لوحة المفاتيح](#).
- 7 أعد وضع [محرك الأقراص الضوئية](#).
- 8 أعد وضع [البطارية](#).



إزالة كبل الشاشة

تحذيرة قبل العمل داخل جهاز الكمبيوتر الخاص بك، اقرأ معلومات الأمان التي تم شتمتها مع جهاز الكمبيوتر الخاص بك واتبع الخطوات الواردة في [قيل العمل داخل جهاز الكمبيوتر الخاص بك](#). بعد العمل داخل جهاز الكمبيوتر الخاص بك، اتبع التعليمات الواردة في [بيد العمل داخل جهاز الكمبيوتر الخاص بك](#). للتعرف على المعلومات الإضافية الخاصة بأفضل ممارسات الأمان، راجع الصفحة الرئيسية الخاصة بالتوافق التشغيلي على الموقع www.dell.com/regulatory_compliance.



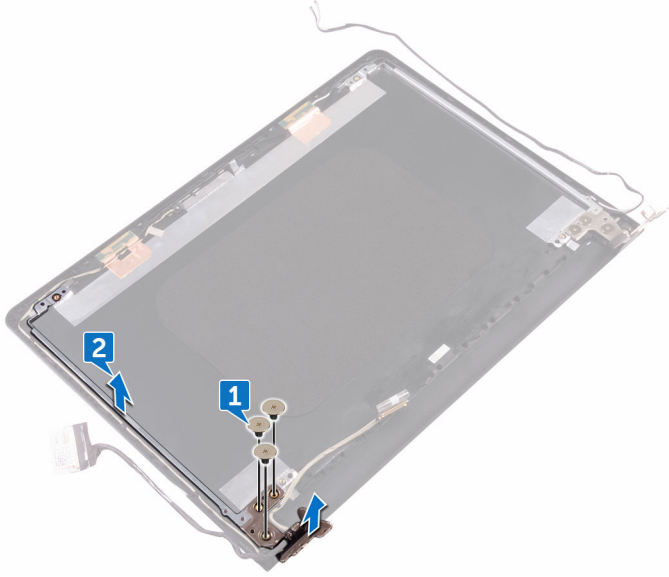
المتطلبات الأساسية

- 1 تم إزالة البطارية.
- 2 تم إزالة محرك الأقراص الضوئية.
- 3 تم إزالة لوحة المفاتيح.
- 4 تم إزالة غطاء القاعدة.
- 5 تم إزالة البطاقة اللاسلكية.
- 6 تم إزالة مجموعة الشاشة.
- 7 تم إزالة إطار الشاشة.
- 8 تم إزالة لوحة الشاشة.
- 9 تم إزالة الكاميرا.

الإجراء

- 1 تم إزالة المسامير اللولبية الثلاثة (M2.5x2.5) التي تثبت مفصلة الشاشة اليسرى في مجموعة الغطاء الخلفي للشاشة والهوائي.

2 قم برفع مفصلة الشاشة اليسرى خارج مجموعة الغطاء الخلفي للشاشة والهوائي.



3 لاحظ توجيه كابل الكاميرا وقم بإزالة كابل الشاشة من أداة التوجيه الموجودة في مجموعة الغطاء الخلفي للشاشة والهوائي.

4 تم رفع كابل الشاشة خارج مجموعة الغطاء الخلفي للشاشة والهوائي.



إعادة وضع كبل الشاشة

تحذيرة قبل العمل داخل جهاز الكمبيوتر الخاص بك، اقرأ معلومات الأمان التي تم شتمنها مع جهاز الكمبيوتر الخاص بك واتبع الخطوات الواردة في [قيد العمل داخل جهاز الكمبيوتر الخاص بك](#). بعد العمل داخل جهاز الكمبيوتر الخاص بك، اتبع التعليمات الواردة في [بيد العمل داخل جهاز الكمبيوتر الخاص بك](#). للتعرف على المعلومات الإضافية الخاصة بأفضل ممارسات الأمان، راجع الصفحة الرئيسية الخاصة بالتوافق التشغيلي على الموقع www.dell.com/regulatory_compliance.



الإجراء

- 1 تم توجيه كابل الشاشة عبر أداة التوجيه الموجودة في مجموعة الغطاء الخلفي للشاشة والهوائي.
- 2 تم بوضع مفصلة الشاشة اليسرى على مجموعة الغطاء الخلفي للشاشة والهوائي.
- 3 تم بإعادة وضع المسامير اللولبية الثلاثة (M2.5x2.5) التي تثبت مفصلة الشاشة اليسرى في مجموعة الغطاء الخلفي للشاشة والهوائي.

المتطلبات التالية

- 1 أعد وضع [الكاميرا](#).
- 2 أعد وضع [لوحة الشاشة](#).
- 3 أعد وضع [إطار الشاشة](#).
- 4 أعد وضع [مجموعة الشاشة](#).
- 5 أعد وضع [الطاقة اللاسلكية](#).
- 6 أعد وضع [غطاء القاعدة](#).
- 7 أعد وضع [لوحة المفاتيح](#).
- 8 أعد وضع [محرك الأقراص الضوئية](#).
- 9 أعد وضع [البطارية](#).



إزالة لوحة النظام



تحذيرة قبل العمل داخل جهاز الكمبيوتر الخاص بك، اقرأ معلومات الأمان التي تم وضعها مع جهاز الكمبيوتر الخاص بك واتبع الخطوات الواردة في [قيل العمل داخل جهاز الكمبيوتر الخاص بك](#). بعد العمل داخل جهاز الكمبيوتر الخاص بك، اتبع التعليمات الواردة في [بعد العمل داخل جهاز الكمبيوتر الخاص بك](#). للتعرف على المعلومات الإضافية الخاصة بأفضل ممارسات الأمان، راجع الصفحة الرئيسية الخاصة بالتوافق التشغيلي على الموقع www.dell.com/regulatory_compliance.

ملاحظة: يتم تخزين رمز الخدمة الخاص بجهاز الكمبيوتر الخاص بك في لوحة النظام. يجب إدخال رمز الخدمة في برنامج إعداد BIOS بعد إعادة وضع لوحة النظام.

ملاحظة: يؤدي استبدال لوحة النظام إلى إزالة أية تغييرات قمت بإجرائها على BIOS باستخدام برنامج إعداد BIOS. يجب إجراء التغييرات المطلوبة مجدداً بعد استبدال لوحة النظام.

ملاحظة: قبل فصل الكابلات من لوحة النظام، لاحظ موقع الموصلات بحيث يمكنك إعادة توصيل الكابلات بطريقة صحيحة بعد إعادة وضع لوحة النظام.

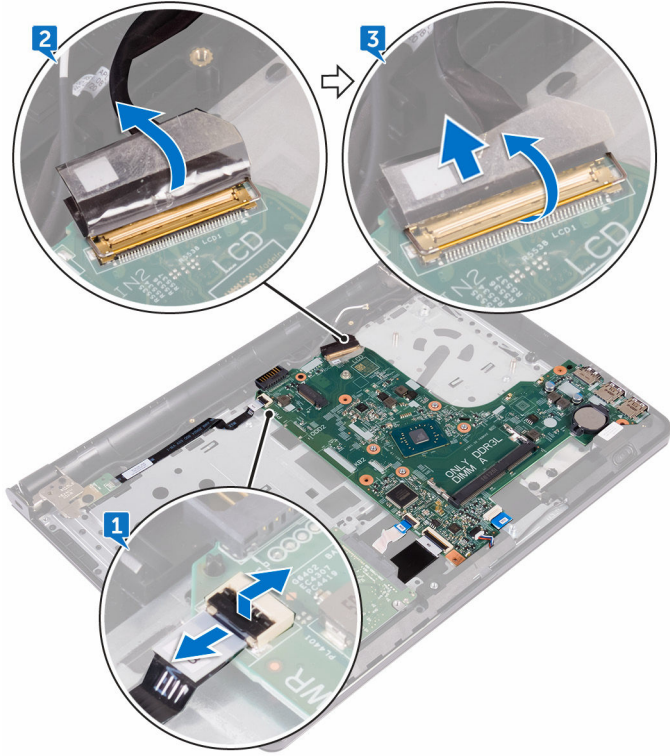
المتطلبات الأساسية

- 1 تم إزالة البطارية.
- 2 تم إزالة محرك الأقراص الضوئية.
- 3 تم إزالة لوحة المفاتيح.
- 4 تم إزالة غطاء القاعدة.
- 5 تم إزالة البطاقة اللاسلكية.
- 6 تم إزالة وحدة الذاكرة.
- 7 تم إزالة المشتت الحراري.

الإجراء

- 1 تم بفتح المزلاج وافصل كابل لوحة زر التشغيل عن لوحة النظام.
- 2 تم إزالة الشريط المثبت لكابل الشاشة في لوحة النظام.

3 تم بفتح المزلاج وافصل كابل الشاشة عن لوحة النظام.

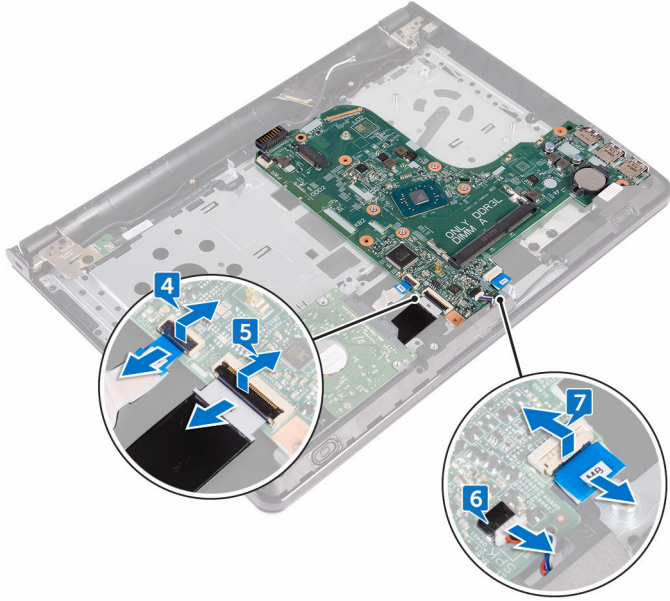


4 افتح المزلاج وافصل كابل محرك الأقراص الثابتة عن لوحة النظام.

5 افتح المزلاج وافصل كابل لوحة الإدخال/الإخراج عن لوحة النظام.

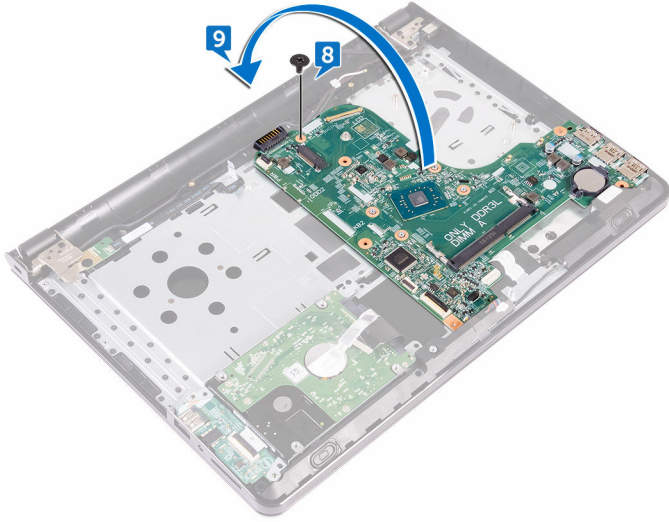
6 افصل كابل مكبر الصوت من لوحة النظام.

7 افتح المزلاج وافصل كابل لوحة اللمس عن لوحة النظام.



8 قم بإزالة المسار اللولبي (M2x3) الذي يثبت لوحة النظام بمجموعة مسند راحة اليد.

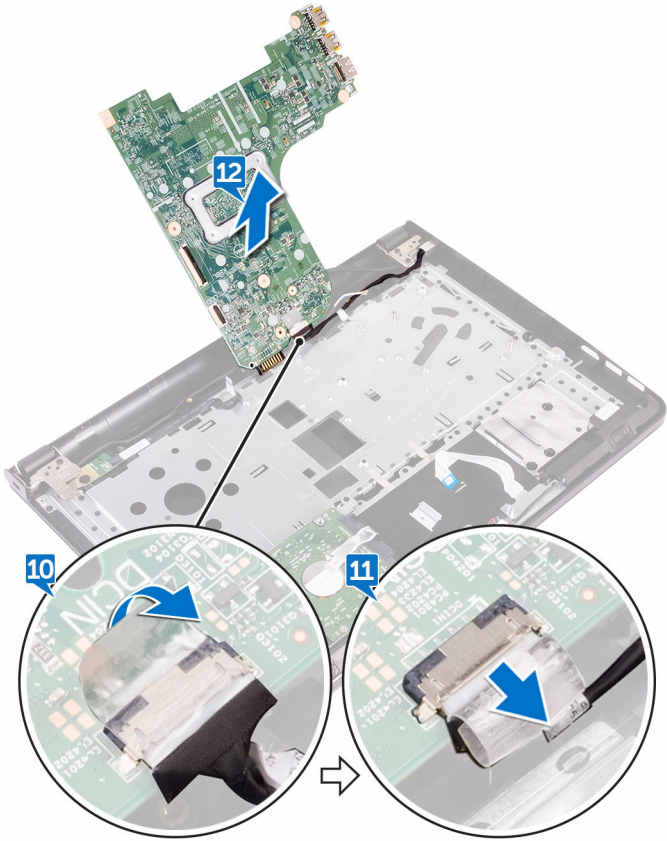
9 حرر المنافذ الموجودة على لوحة النظام من الفتحات برفق واقلم لوحة النظام رأساً على عقب بعناية.



10 أزل الشريط المثبت لكابل منفذ مجاميع التيار في لوحة النظام.

11 افصل كابل منفذ مجاميع التيار من لوحة النظام.

12 ارفع لوحة النظام بعيدًا عن مجموعة مسند راحة اليد.



إعادة تركيب لوحة النظام

تحذيرة قبل العمل داخل جهاز الكمبيوتر الخاص بك، اقرأ معلومات الأمان التي تم وضعها مع جهاز الكمبيوتر الخاص بك واتبع الخطوات الواردة في [قيل العمل داخل جهاز الكمبيوتر الخاص بك](#). بعد العمل داخل جهاز الكمبيوتر الخاص بك، اتبع التعليمات الواردة في [بعد العمل داخل جهاز الكمبيوتر الخاص بك](#). للتصرف على المعلومات الإضافية الخاصة بأفضل ممارسات الأمان، راجع الصفحة الرئيسية الخاصة بالتوافق التشغيلي على الموقع www.dell.com/regulatory_compliance.

ملاحظة: يتم تخزين رمز الخدمة الخاص بجهاز الكمبيوتر الخاص بك في لوحة النظام. يجب إدخال رمز الخدمة في برنامج إعداد BIOS بعد إعادة وضع لوحة النظام.

ملاحظة: يؤدي استبدال لوحة النظام إلى إزالة أية تغييرات قمت بإجرائها على BIOS باستخدام برنامج إعداد BIOS. يجب إجراء التغييرات المطلوبة بعد استبدال لوحة النظام.

الإجراء

- 1 تم بتوصيل كابل منفذ محامئ التيار بلوحة النظام.
- 2 تم بلصق الشريط الذي يثبت كابل منفذ محامئ التيار في لوحة النظام.
- 3 تم بقلب لوحة النظام بعناية رأساً على عقب.
- 4 باستخدام دعامة الحاذئة، ضع لوحة النظام على مجموعة مسند راحة اليد.
- 5 تم بمحاذاة فتحة المسار الموجودة في لوحة النظام مع فتحة المسار الموجودة في مجموعة مسند راحة اليد.
- 6 تم بإعادة وضع المسار اللولبي (M2x3) الذي يثبت لوحة النظام في مجموعة مسند راحة اليد.
- 7 تم بإزاحة كابل لوحة اللمس إلى داخل موصل لوحة النظام وأغلق المزلاج لتثبيت الكابل.
- 8 تم بتوصيل كابل مكبر الصوت بلوحة النظام.
- 9 تم بإزاحة كابل لوحة الإدخال/الإخراج وكابل محرك الأقراص الثابتة في الموصلين المتعلقين بها الموجودين في لوحة النظام وأغلق المزلاج لتثبيت الكابلات.
- 10 تم بإزاحة كابل الشاشة داخل الموصل الموجود في لوحة النظام وأغلق المزلاج.
- 11 تم بلصق الشريط الذي يقوم بتثبيت كابل الشاشة بلوحة النظام.
- 12 تم بإزاحة كابل لوحة زر التشغيل داخل الموصل الموجود في لوحة النظام وأغلق المزلاج.

المتطلبات التالية

- 1 أعد وضع [المشيت الجاردي](#).
- 2 أعد وضع [وحدة التآكل](#).
- 3 أعد وضع [بطاقة الالاسكبة](#).
- 4 أعد وضع [غطاء القاعدة](#).



- 5 أعد وضع لوحة المفاتيح.
- 6 أعد وضع محرك الأقراص الضوئية.
- 7 أعد وضع البطارية.

إزالة لوحة اللمس

تحذيرة قبل العمل داخل جهاز الكمبيوتر الخاص بك، اقرأ معلومات الأمان التي تم شتمتها مع جهاز الكمبيوتر الخاص بك واتبع الخطوات الواردة في [قيل العمل داخل جهاز الكمبيوتر الخاص بك](#). بعد العمل داخل جهاز الكمبيوتر الخاص بك، اتبع التعليمات الواردة في [بيد العمل داخل جهاز الكمبيوتر الخاص بك](#). للتعرف على المعلومات الإضافية الخاصة بأفضل ممارسات الأمان، راجع الصفحة الرئيسية الخاصة بالتوافق التشغيلي على الموقع www.dell.com/regulatory_compliance.



المتطلبات الأساسية

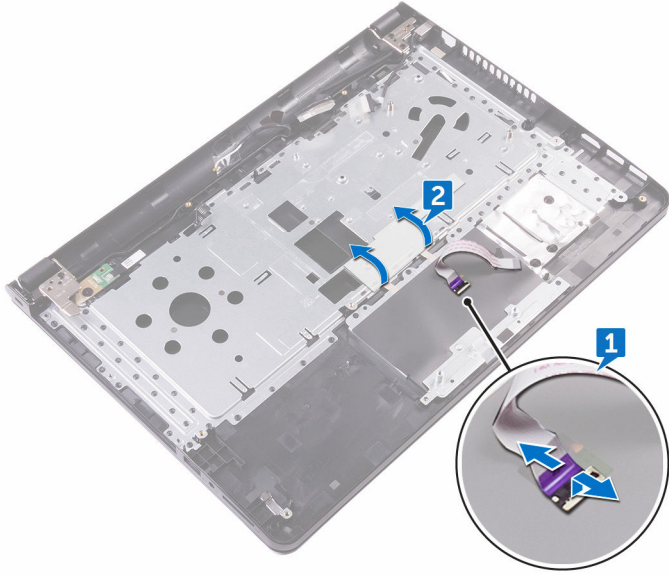
- 1 تم إزالة البطارية.
- 2 تم إزالة محرك الأقراص الضوئية.
- 3 تم إزالة لوحة المفاتيح.
- 4 تم إزالة غطاء القاعدة.
- 5 تم إزالة وحدة التبريد.
- 6 تم إزالة محرك الأقراص الثابتة.
- 7 تم إزالة الطاقة اللاسلكية.
- 8 تم إزالة لوحة I/O (الإدخال/الإخراج).
- 9 تم إزالة مجموعة الشاشة.
- 10 تم إزالة لوحة النظام.
- 11 تم إزالة ميكروفون الصوت.

الإجراء

- 1 افتح المزلاج وافصل كابل لوحة اللمس عن لوحة اللمس.



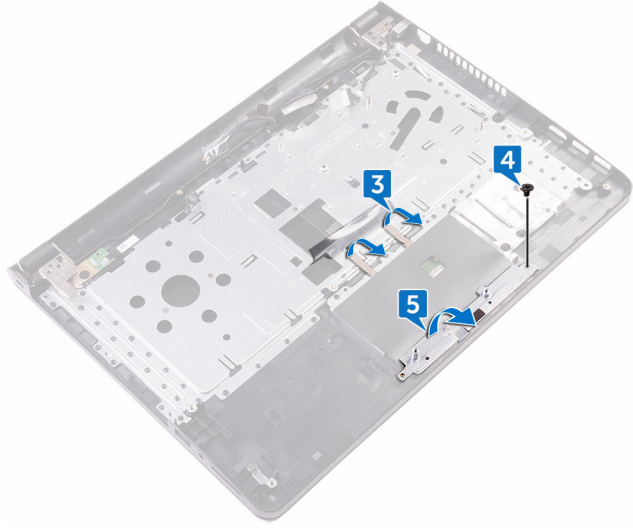
2 ارفع الشريحة الشفافة الموجودة على مجموعة مسند راحة اليد.



3 أزل الأشرطة التي تثبت اللوحة الخاصة بلوحة اللمس في مجموعة مسند راحة اليد.

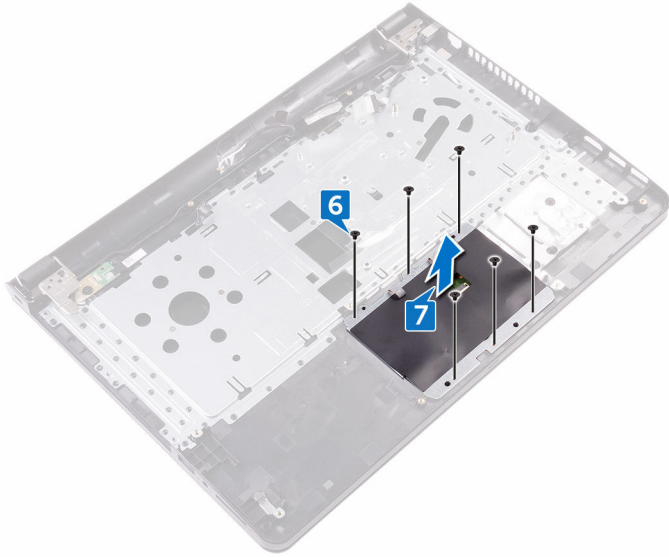
4 أزل المسار اللولبي (M2x3) المثبت لحامل لوحة اللمس في مجموعة مسند راحة اليد.

5 حرر حامل لوحة اللمس من اللسان، وأخرجه بزاوية.

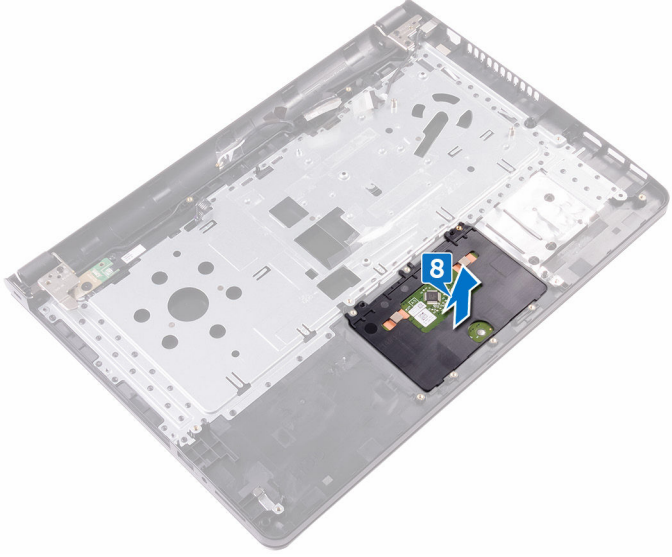


6 أزل المسامير اللولبية الستة (M2x3) التي تثبت اللوحة الخاصة بلوحة اللمس في مجموعة مسند راحة اليد.

7 ارفع اللوحة الخاصة بلوحة اللمس بعيدًا عن مجموعة مسند راحة اليد.



8 ارفع لوحة اللمس بعيدًا عن مجموعة مسند راحة اليد.



إعادة تركيب لوحة اللمس



تحذيرة قبل العمل داخل جهاز الكمبيوتر الخاص بك، اقرأ معلومات الأمان التي تم وضعها مع جهاز الكمبيوتر الخاص بك واتبع الخطوات الواردة في [قيل العمل داخل جهاز الكمبيوتر الخاص بك](#). بعد العمل داخل جهاز الكمبيوتر الخاص بك، اتبع التعليمات الواردة في [بيد العمل داخل جهاز الكمبيوتر الخاص بك](#). للتصرف على المعلومات الإضافية الخاصة بأفضل ممارسات الأمان، راجع الصفحة الرئيسية الخاصة بالتوافق التشغيلي على الموقع www.dell.com/regulatory_compliance.

الإجراء

- 1 تم بإزالة لوحة اللمس وإعادة وضعها في الفتحة الخاصة بها في مجموعة مسند راحة اليد.
- 2 تم بمحاذاة فتحات المسامير اللولبية الموجودة في اللوحة الخاصة بلوحة اللمس مع فتحات المسامير اللولبية الموجودة في مجموعة مسند راحة اليد.
- 3 تم بإعادة وضع المسامير اللولبية الستة (M2x3) المثبتة للوحة الخاصة بلوحة اللمس في مجموعة مسند راحة اليد.
- 4 تم بإزالة حامل لوحة اللمس بزواوية وتم بمحاذاة فتحة المسار اللولبي الموجودة على حامل لوحة اللمس مع فتحة المسار اللولبي الموجودة على مجموعة مسند راحة اليد.
- 5 تم بإعادة وضع المسار اللولبي (M2x3) المثبت لحامل لوحة اللمس في مجموعة مسند راحة اليد.
- 6 تم بلصق الأشرطة التي تثبت اللوحة الخاصة بلوحة اللمس في مجموعة مسند راحة اليد وتم بتغطية الأشرطة بشرشفة شفافة.
- 7 تم بتوصيل كابل لوحة اللمس بالموصل الخاص به وأغلق المزلج.

المتطلبات التالية

- 1 أعد وضع [مكبرات الصوت](#).
- 2 أعد وضع [لوحة النظام](#).
- 3 أعد وضع [مجموعة الشاشة](#).
- 4 أعد وضع [لوحة I/O \(الإدخال/الإخراج\)](#).
- 5 أعد وضع [محرك الأقراص الثابتة](#).
- 6 أعد وضع [بطاقة الاسلكية](#).
- 7 أعد وضع [وحدة الذاكرة](#).
- 8 أعد وضع [غطاء القاعدة](#).
- 9 أعد وضع [لوحة المفاتيح](#).
- 10 أعد وضع [محرك الأقراص الضوئية](#).
- 11 أعد وضع [البطارية](#).



إزالة منفذ محامئ التيار

تحذيرة قبل العمل داخل جهاز الكمبيوتر الخاص بك، اقرأ معلومات الأمان التي تم شتمتها مع جهاز الكمبيوتر الخاص بك واتبع الخطوات الواردة في [قيل العمل داخل جهاز الكمبيوتر الخاص بك](#). بعد العمل داخل جهاز الكمبيوتر الخاص بك، اتبع التعليمات الواردة في [بيد العمل داخل جهاز الكمبيوتر الخاص بك](#). للتصرف على المعلومات الإضافية الخاصة بأفضل ممارسات الأمان، راجع الصفحة الرئيسية الخاصة بالتوافق التشغيلي على الموقع www.dell.com/regulatory_compliance.



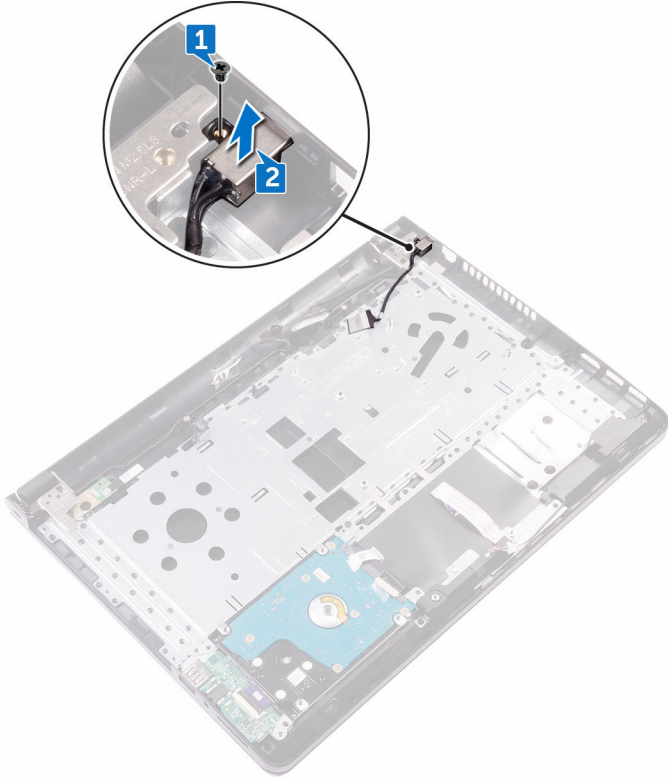
المتطلبات الأساسية

- 1 تم إزالة البطارية.
- 2 تم إزالة محرك الأقراص الضوئية.
- 3 تم إزالة لوحة المفاتيح.
- 4 تم إزالة غطاء القاعدة.
- 5 تم إزالة وحدة التآكرو.
- 6 تم إزالة الطاقة اللاسلكية.
- 7 تم إزالة مجموعة الشاشة.
- 8 تم إزالة لوحة زر التشغيل.
- 9 تم إزالة لوحة النظام.

الإجراء

- 1 أزل المسار اللولبي (M2x3) المثبت لمنفذ محامئ التيار في مجموعة مسند راحة اليد.

2 ارفع منفذ محلي التيار مع الكابل الخاص به بعيدًا عن مجموعة مسند راحة اليد.



إعادة وضع منفذ محامئ التيار

تحذيرة قبل العمل داخل جهاز الكمبيوتر الخاص بك، اقرأ معلومات الأمان التي تم شتمنها مع جهاز الكمبيوتر الخاص بك واتبع الخطوات الواردة في [قيل العمل داخل جهاز الكمبيوتر الخاص بك](#). بعد العمل داخل جهاز الكمبيوتر الخاص بك، اتبع التعليمات الواردة في [بيد العمل داخل جهاز الكمبيوتر الخاص بك](#). للتعرف على المعلومات الإضافية الخاصة بأفضل ممارسات الأمان، راجع الصفحة الرئيسية الخاصة بالتوافق التنظهي على الموقع www.dell.com/regulatory_compliance.



الإجراء

- 1 تم بمحاذاة فتحة المسار اللولبي الموجودة في منفذ محامئ التيار مع فتحة المسار اللولبي الموجودة في مجموعة مسند راحة اليد.
- 2 تم بإعادة وضع المسار اللولبي (M2x3) المثبت لمنفذ محامئ التيار في مجموعة مسند راحة اليد.

المتطلبات التالية

- 1 أعد وضع [لوحة النظام](#).
- 2 إعادة تركيب مجموعة زر التشغيل.
- 3 أعد وضع مجموعة الشاشة.
- 4 أعد وضع [بطاقة الاسلكية](#).
- 5 أعد وضع [وحدة الذاكرة](#).
- 6 أعد وضع [غطاء القاعدة](#).
- 7 أعد وضع [لوحة المفاتيح](#).
- 8 أعد وضع [محرك الأقراص الضوئية](#).
- 9 أعد وضع [البطارية](#).

إزالة الغطاء الخلفي للشاشة ومجموعة الهوائي

تحذيرة قبل العمل داخل جهاز الكمبيوتر الخاص بك، اقرأ معلومات الأمان التي تم شتمتها مع جهاز الكمبيوتر الخاص بك واتبع الخطوات الواردة في [قيل العمل داخل جهاز الكمبيوتر الخاص بك](#). بعد العمل داخل جهاز الكمبيوتر الخاص بك، اتبع التعليمات الواردة في [بيد العمل داخل جهاز الكمبيوتر الخاص بك](#). للتعرف على المعلومات الإضافية الخاصة بأفضل ممارسات الأمان، راجع الصفحة الرئيسية الخاصة بالتوافق التشغيلي على الموقع www.dell.com/regulatory_compliance.



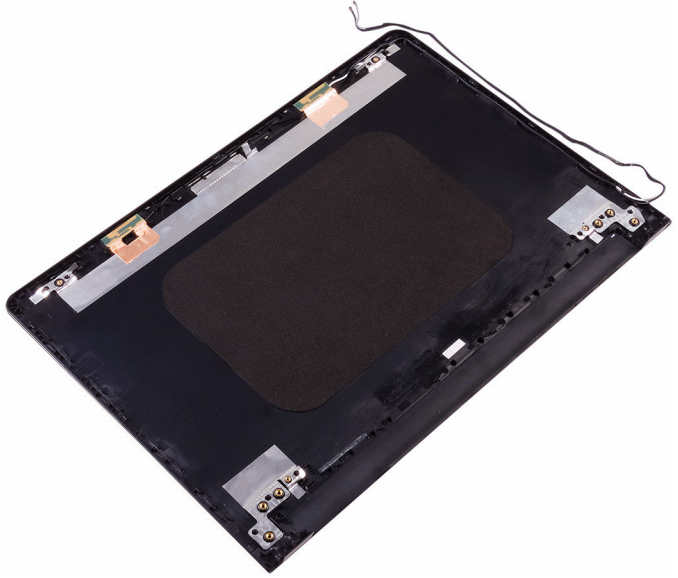
المتطلبات الأساسية

- 1 تم إزالة البطارية.
- 2 تم إزالة محرك الأقراص الضوئية.
- 3 تم إزالة لوحة المفاتيح.
- 4 تم إزالة غطاء القاعدة.
- 5 تم إزالة مجموعة الشاشة.
- 6 تم إزالة إطار الشاشة.
- 7 تم إزالة لوحة الشاشة.
- 8 تم إزالة الكمبرا.
- 9 تم إزالة منفصلات الشاشة.
- 10 تم إزالة كابل الشاشة.

الإجراء

بعد تنفيذ الإجراءات الموجودة في المتطلبات الأساسية، يتبقى لنا الغطاء الخلفي للشاشة ومجموعة الهوائي.





إعادة وضع الغطاء الخلفي للشاشة ومجموعة الهوائي

تحذيرة قبل العمل داخل جهاز الكمبيوتر الخاص بك، اقرأ معلومات الأمان التي تم شتمنها مع جهاز الكمبيوتر الخاص بك واتبع الخطوات الواردة في [قيل العمل داخل جهاز الكمبيوتر الخاص بك](#). بعد العمل داخل جهاز الكمبيوتر الخاص بك، اتبع التعليمات الواردة في [بيد العمل داخل جهاز الكمبيوتر الخاص بك](#). للتعرف على المعلومات الإضافية الخاصة بأفضل ممارسات الأمان، راجع الصفحة الرئيسية الخاصة بالتوافق التشغيلي على الموقع www.dell.com/regulatory_compliance.



الإجراء

ضع الغطاء الخلفي للشاشة على سطح نظيف.

المتطلبات التالية

- 1 أعد وضع [الكاميرا](#).
- 2 أعد وضع [كابل الشاشة](#).
- 3 أعد وضع [مفصلات الشاشة](#).
- 4 أعد وضع [لوحة الشاشة](#).
- 5 أعد وضع [إطار الشاشة](#).
- 6 أعد وضع [مجموعة الشاشة](#).
- 7 أعد وضع [غطاء القاعدة](#).
- 8 أعد وضع [لوحة المفاتيح](#).
- 9 أعد وضع [محرك الأقراص الضوئية](#).
- 10 أعد وضع [البطارية](#).



إزالة مسند راحة اليد

تحذيرة قبل العمل داخل جهاز الكمبيوتر الخاص بك، اقرأ معلومات الأمان التي تم شتمتها مع جهاز الكمبيوتر الخاص بك واتبع الخطوات الواردة في [قيل العمل داخل جهاز الكمبيوتر الخاص بك](#). بعد العمل داخل جهاز الكمبيوتر الخاص بك، اتبع التعليمات الواردة في [بيد العمل داخل جهاز الكمبيوتر الخاص بك](#). للتصرف على المعلومات الإضافية الخاصة بأفضل ممارسات الأمان، راجع الصفحة الرئيسية الخاصة بالتوافق التشغيلي على الموقع www.dell.com/regulatory_compliance.



المتطلبات الأساسية

- 1 تم إزالة البطارية.
- 2 تم إزالة محرك الأقراص الضوئية.
- 3 تم إزالة لوحة المفاتيح.
- 4 تم إزالة غطاء القاعدة.
- 5 تم إزالة وحدة التآكرو.
- 6 تم إزالة محرك الأقراص الثابتة.
- 7 تم إزالة الطاقة اللاسلكية.
- 8 تم إزالة لوحة I/O (الإدخال/الإخراج).
- 9 تم إزالة ميكبرات الصوت.
- 10 تم إزالة المشتت الحراري.
- 11 تم إزالة لوحة اللمس.
- 12 تم إزالة لوحة زر التشغيل.
- 13 تم إزالة لوحة النظام.
- 14 تم إزالة منفذ محامل التصل.

الإجراء

بعد تنفيذ الخطوات الموجودة في المتطلبات الأساسية، يتبقى مسند راحة اليد.



إعادة وضع مسند راحة اليد

تحذيرة قبل العمل داخل جهاز الكمبيوتر الخاص بك، اقرأ معلومات الأمان التي تم شتمنها مع جهاز الكمبيوتر الخاص بك واتبع الخطوات الواردة في [قيد العمل داخل جهاز الكمبيوتر الخاص بك](#). بعد العمل داخل جهاز الكمبيوتر الخاص بك، اتبع التعليمات الواردة في [بيد العمل داخل جهاز الكمبيوتر الخاص بك](#) للتعرف على المعلومات الإضافية الخاصة بأفضل ممارسات الأمان، راجع الصفحة الرئيسية الخاصة بالتوافق التنظهي على الموقع www.dell.com/regulatory_compliance.



الإجراء

ضع مسند راحة اليد على سطح مستوي.


المتطلبات التالية

- 1 أعد وضع [منفذ محمل التيار](#).
- 2 أعد وضع [لوحة النظام](#).
- 3 إعادة تركيب [مجموعة زر التشغيل](#).
- 4 أعد وضع [لوحة المس](#).
- 5 أعد وضع [المشيت الحراري](#).
- 6 أعد وضع [مكرات الصوت](#).
- 7 أعد وضع [لوحة I/O \(الادخال/الإخراج\)](#).
- 8 أعد وضع [الطاقة الاسلكية](#).
- 9 أعد وضع [محرك الأقراص الثابتة](#).
- 10 أعد وضع [وحدة الذاكرة](#).
- 11 أعد وضع [غطاء القاعدة](#).
- 12 أعد وضع [لوحة المفاتيح](#).
- 13 أعد وضع [محرك الأقراص الضوئية](#).
- 14 أعد وضع [البطارية](#).

التشخيصات

ضوء التيار وحالة البطارية /مضوء نشاط محرك الأقراص

يشير إلى حالة شحن البطارية أو إلى نشاط محرك الأقراص.

ملاحظة: اضغط على **Fn+H** لتبديل هذا الضوء بين ضوء التيار وحالة البطارية وبين ضوء نشاط محرك الأقراص الثابتة. 

ضوء نشاط محرك الأقراص الثابتة

يضيء عندما يقوم جهاز الكمبيوتر بقراءة البيانات من محرك الأقراص الثابتة أو كتابتها إليه.

ضوء التيار وحالة البطارية

يشير إلى التيار وحالة شحن البطارية.

أبيض ثابت — معاني التيار متصل وشحن البطارية أكثر من 5 بالمائة.

كهرماني — جهاز الكمبيوتر يعمل على البطارية وشحن البطارية أقل من 5 بالمائة.

مطفاً

- معاني التيار متصل والبطارية مشحونة بالكامل.
- يعمل جهاز الكمبيوتر على البطارية والبطارية مشحونة بأكثر من 5 بالمائة.
- جهاز الكمبيوتر في حالة السكون أو الإسبات أو قيد إيقاف التشغيل.

ضوء التيار وحالة البطارية يومض باللون الكهرماني مع رموز صوتية تشير إلى حالات الفشل.

على سبيل المثال، فإن ضوء التيار وحالة البطارية يومض باللون الكهرماني مرتين ثم يتوقف، ثم يومض باللون الأبيض ثلاث مرات ثم يتوقف. يستمر نمط 2,3 هذا حتى يتم إيقاف تشغيل جهاز الكمبيوتر بما يشير إلى عدم اكتشاف ذاكرة أو ذاكرة وصول عشوائي (RAM).

يوضح الجدول التالي أنماط ضوء حالة البطارية والتيار المختلفة والمشكلات التي يشير إليها كل نمط ضوء.

جدول 3. أنماط الضوء

نمط الضوء	وصف المشكلة
2,1	عطل في CPU
2,2	لوحة النظام: عطل في BIOS وذاكرة الوصول العشوائي (ROM)
2,3	لم يتم اكتشاف ذاكرة أو ذاكرة الوصول العشوائي (RAM)
2,4	عطل في الذاكرة أو ذاكرة الوصول العشوائي (RAM)
2,5	تم تثبيت ذاكرة غير صالحة
2,6	خطأ في لوحة النظام أو مجموعة الشرائح
2,7	عطل في LCD



نقط الضوء	وصف المشكلة
3,1	عطل في بطارية CMOS
3,2	عطل في بطاقة أو شريحة PCI أو الفيديو
3,3	لم يتم العثور على نسخ الاسترجاع الأصلية
3,4	تم العثور على نسخ الاسترجاع الأصلية ولكنها غير صحيحة

ضوء حالة الكاميرا: يشير إلى ما إذا كانت الكاميرا قيد الاستخدام.

- أبيض ثابت — الكاميرا قيد الاستخدام.
- مطلقاً — الكاميرا غير مستخدمة.

ضوء حالة Caps Lock: يشير إلى ما إذا كان قد تم تمكين أو تعطيل Caps Lock.

- أبيض ثابت — تم تمكين Caps Lock.
- مطلقاً — تم تعطيل Caps Lock.

الحصول على المساعدة والاتصال بشركة Dell

موارد المساعدة الذاتية

يمكنك الحصول على المعلومات والمساعدة بشأن منتجات Dell وخدماتها باستخدام مصادر المساعدة الذاتية هذه:

جدول 4. موارد المساعدة الذاتية

www.dell.com



معلومات حول منتجات وخدمات Dell

تطبيق Dell Help & Support

تطبيق البدء



في بحث Windows. اكتب Help and Help and Support. واضغط على إدخال.

الوصول إلى التعليقات

www.dell.com/support/windows

www.dell.com/support/linux

www.dell.com/support

المساعدة عبر الإنترنت لنظام التشغيل

معلومات استكشاف الأخطاء وإصلاحها، وأدلة المستخدم، وتعليقات الإعداد، ومواصفات المنتج، ومدونات المساعدة الفنية، وبرامج التشغيل، وتحديثات البرامج، وما إلى ذلك.

راجع أنا و جهاز Dell الخاص بي في www.dell.com/support/manuals.

تعرف على نظام التشغيل لديك، وإعداد جهاز الكمبيوتر الخاص بك واستخدامه، والنسخ الاحتياطي للبيانات، والتشخيصات، وما إلى ذلك.

الاتصال بشركة Dell

للإتصال بشركة Dell، أو الدعم الفني، أو مشكلات خدمة العملاء، ارجع إلى www.dell.com/contactdell.

ملاحظة: وتختلف حالة التوافر وفقاً للزمن والمنهج، وقد لا تتوفر بعض الخدمات في بلدك.

ملاحظة: إذا لم يكن لديك اتصال نشط بالإنترنت، فيمكنك العثور على معلومات الاتصال على فاتورة الشراء الخاصة بك أو إيصال الشحن أو الفاتورة أو كتالوج منتج Dell.

